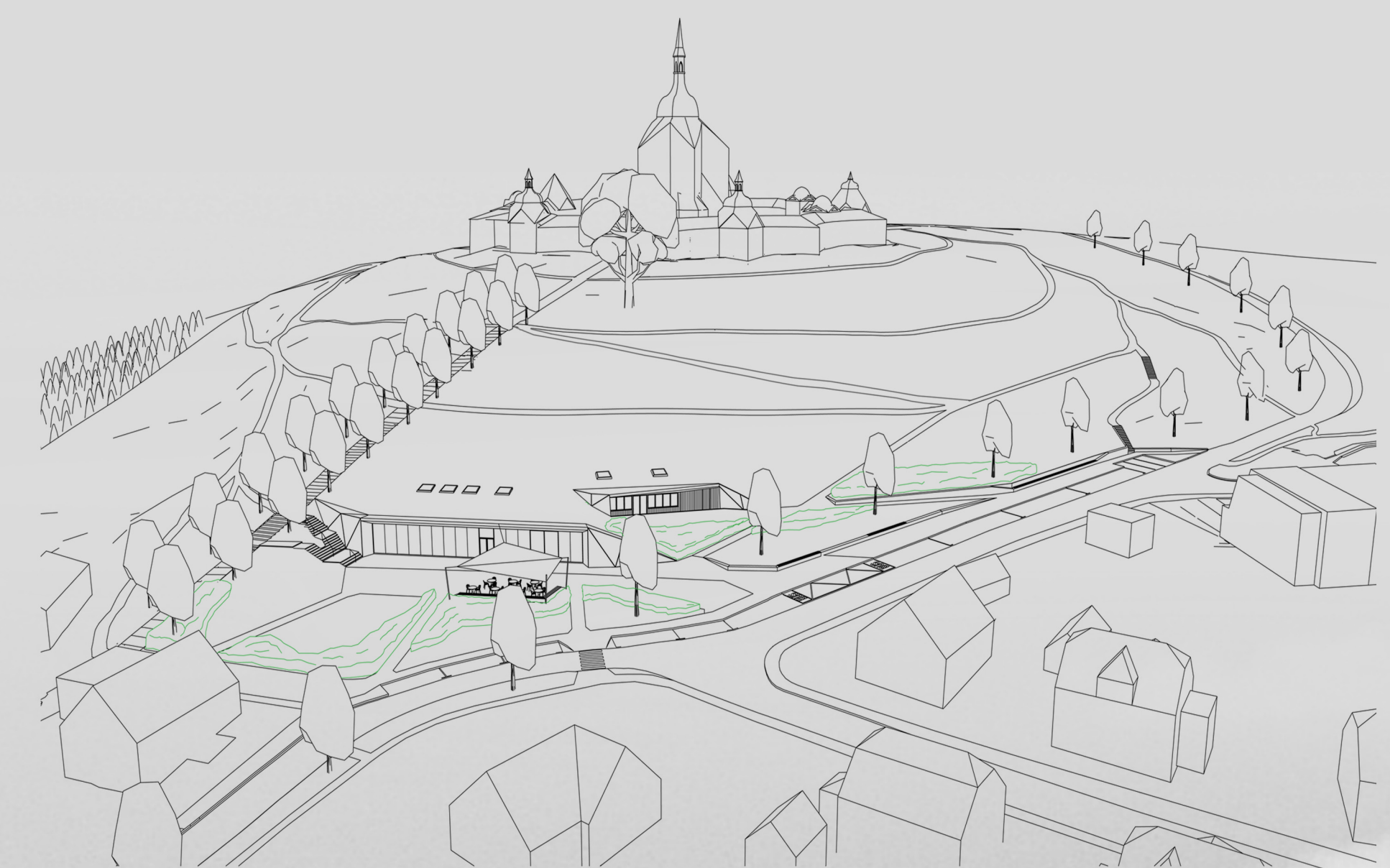
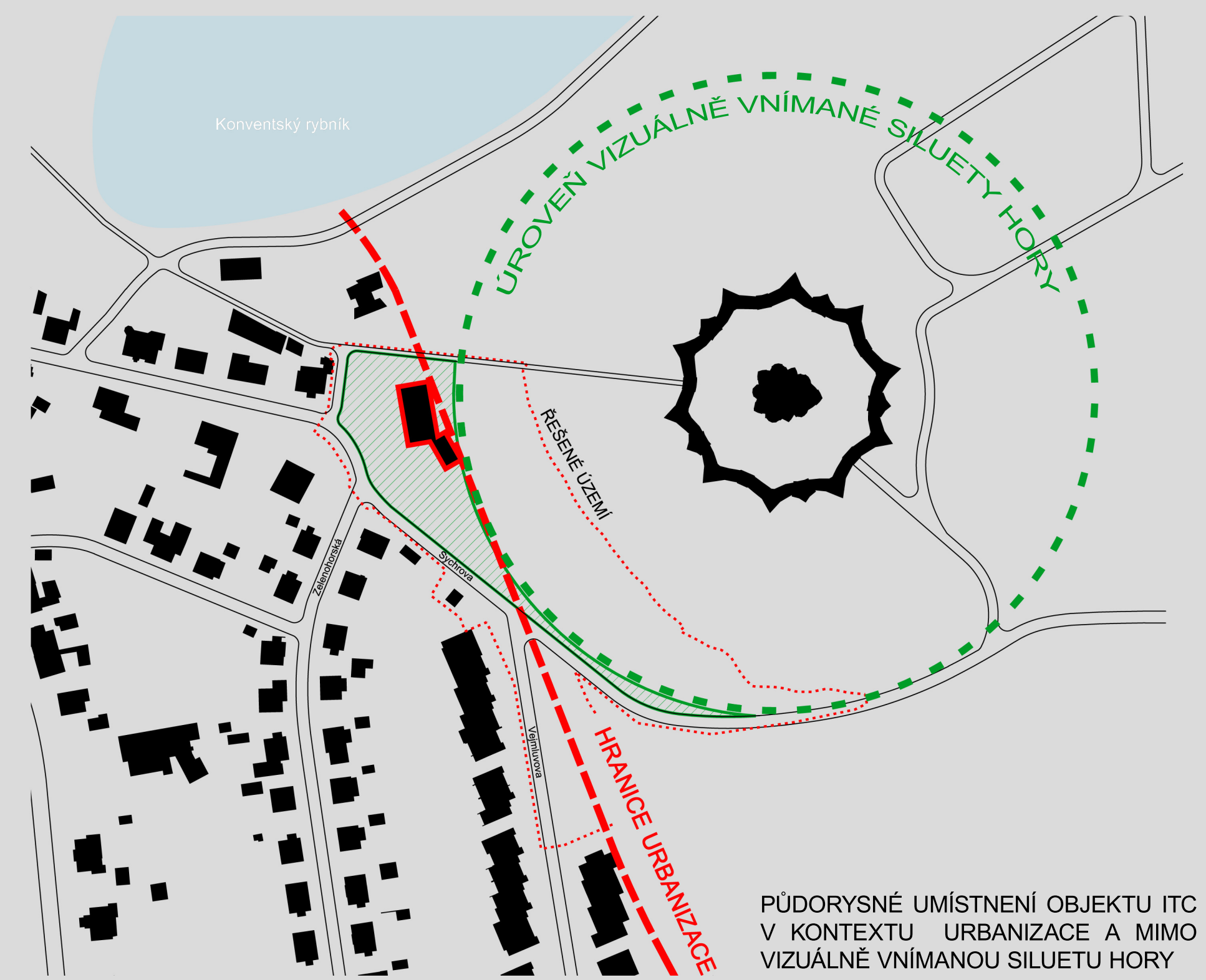
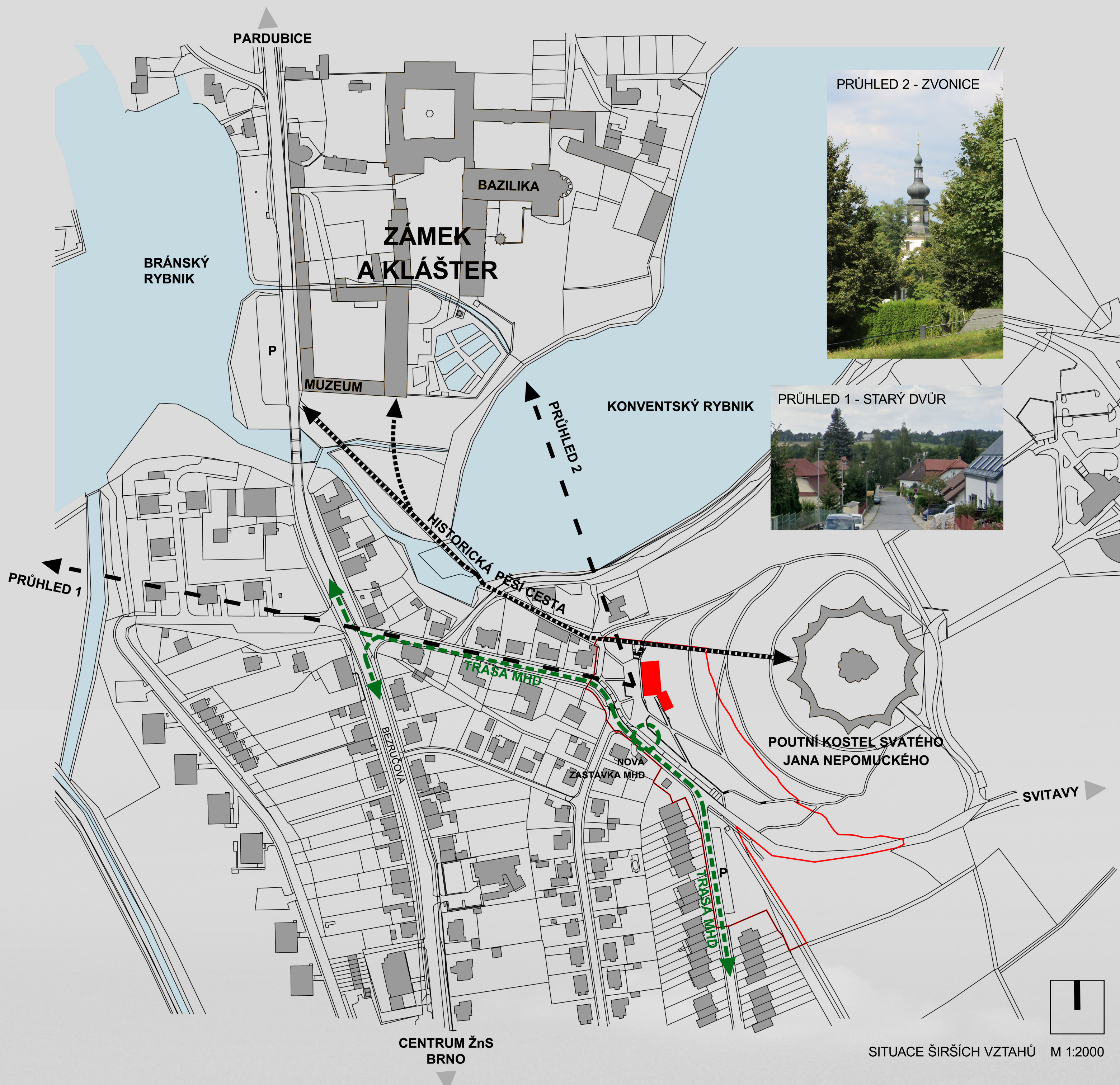




ITC Zelená hora



ZÁKRESOVÁ FOTOGRAFIE
POHLED OCHOZ



ZÁKRESOVÁ FOTOGRAFIE
POHLED STARÝ DVŮR



ITC Zelená hora



Zelená hora s poutním kostelem sv. Jana Nepomuckého, jako památka zapsaná do seznamu UNESCO, patří k nejdůležitějším místům města Žďár nad Sázavou a celého okolí. Návrh nového turisticko-informačního centra tuto skutečnost rozvíjí a zlepšuje, přičemž se snaží svoji existenci nekonkurovat a v co nejmenší míře doplňovat stávající kompozici a historické souvislosti.

Umístění navrhovaného objektu je situováno v nejspodnější části řešeného území, v ploše, která je mimo vizuálně vnímanou siluetu hory. Tento prostor je nejvíce rovinatý a umožňuje dobré bezbariérové napojení objektu z přilehlých komunikací. Objem ITC je zapuštěn do masivu hory, aby ze žádného úhlu neblokoval výhledy na hlavní památku – barokní kostel. Cílem je, aby návštěvník po celou dobu, od příjezdu po odchod, měl vizuální kontakt s kostelem.

Fasáda nového ITC je koncipovaná jako výklad, prezentující denním světlem osvětlené barokní sochy v kontrastu se strohým interiérem. Toto uspořádání, spolu s navrhnutou orientací fasády umožňuje vizuálně působit na návštěvníky a kolemjdoucí jak přes den, tak i večer.

Provoz objektu je rozdělen do dvou sekcí, veřejné a hospodářského zázemí. Sekce jsou umístěné na různých výškových úrovních, čím je dosaženo lepšího osazení do masivu kopce a současně oddělení hospodářského vstupu od hlavních komunikačních tras.

Veřejná sekce pozůstává ze samotného turisticko-informačního bodu s informacemi, prodejem vstupenek a suvenýrů. Vlevo od něj jsou vystavěny barokní sochy, před kterými se otevírá multifunkční plocha určená pro panelovou prezentaci, přednášky a taky různé sezónní aktivity. Vpravo od vstupu se nachází prostor pro občerstvení a posezení, který je v letní sezóně propojen s exteriérovou terasou.

Umístění objektu pod zem ulehčuje plnění nízkoeenergetických požadavků a využívání přirozeného křížového větrání skrz střešní světlíky. Teplotně exponovaná západní fasáda je v letních měsících aktivně stíněná textilními roletami. Z technologického hlediska je objekt navrhován v nízkoeenergetickém standardu, s rekuperačním větráním, tepelným čerpadlem a s využitím dešťové vody pro provoz hygienických zařízení a závlahy.

SITUACE M 1:500



LEGENDA

- HRANICE POZEMKU
- MLATOVÝ CHODNÍK
- DLÁŽDĚNÝ CHODNÍK
- POHLEDOVÝ BETON
- TRÁVNATÁ PLOCHA S JETELEM
- PŮDOPKRYVNÉ KEŘE (LONICERA NITIDA, HYPERICUM CALYCIUM)
- TRÁVINNO-BYLINNÍ PLOCHY
- BEZBARIÉROVÝ PŘÍSTUP
- STÁVAJÍCÍ STROM
- NAVRHOVANÝ STROM

BILANČNÍ TABULKA

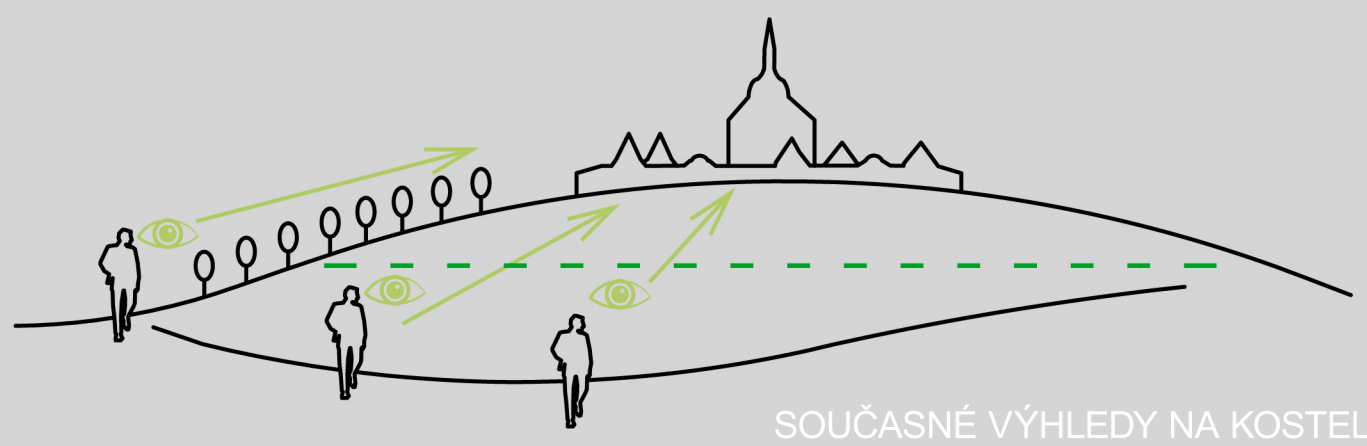
PROSTOR POLYFUNKČNÍHO VYUŽITÍ	
- PŘEDNÁŠKY / BĚŽNÁ VÝSTAVNÍ PLOCHA.....	46,78 m ²
POČET MÍST NA SEZENÍ BĚHEM PŘEDNÁŠKY.....	42
POČET MÍST NA SEZENÍ V KAVÁRNE.....	25
ZASTAVĚNÁ PLOCHA (GBA).....	501,69 m ²
HRUBÁ PODLAŽNÍ PLOCHA (GFA).....	455,81 m ²
ČISTÁ PODLAŽNÍ PLOCHA (NFA).....	445,88 m ²
OBESTAVĚNÝ PROSTOR.....	2152 m ³
STANDARDNÍ PARKOVACÍ MÍSTA.....	3
PARKOVACÍ MÍSTA PRO IMOBILNÍ.....	5
STOJANY PRO JÍZDNÍ KOLA.....	15
STĀNÍ PRO ZÁJEZDOVÉ AUTOBUSY.....	3



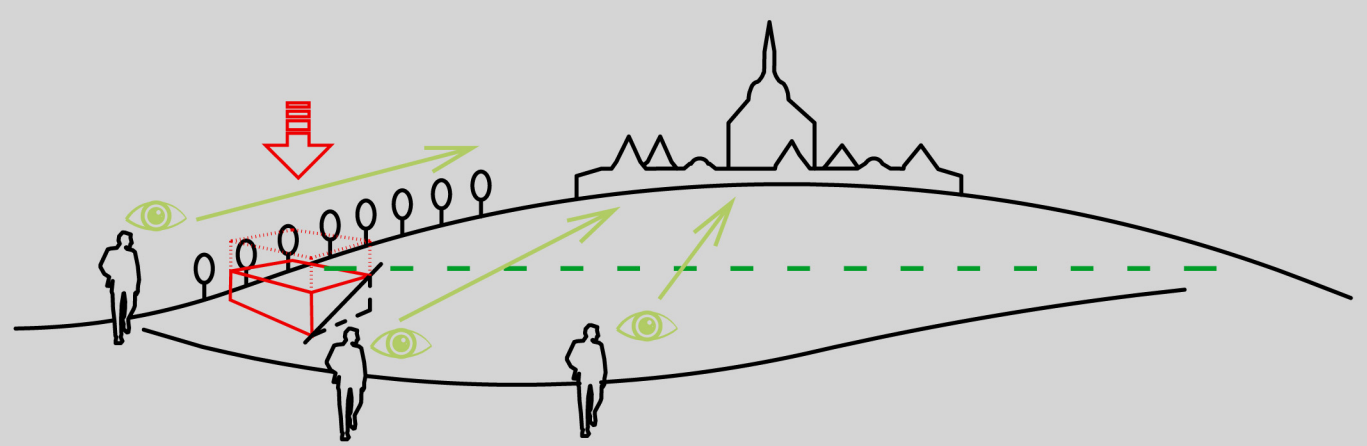
ŘEZ KOSTELEM A ITC M 1:500



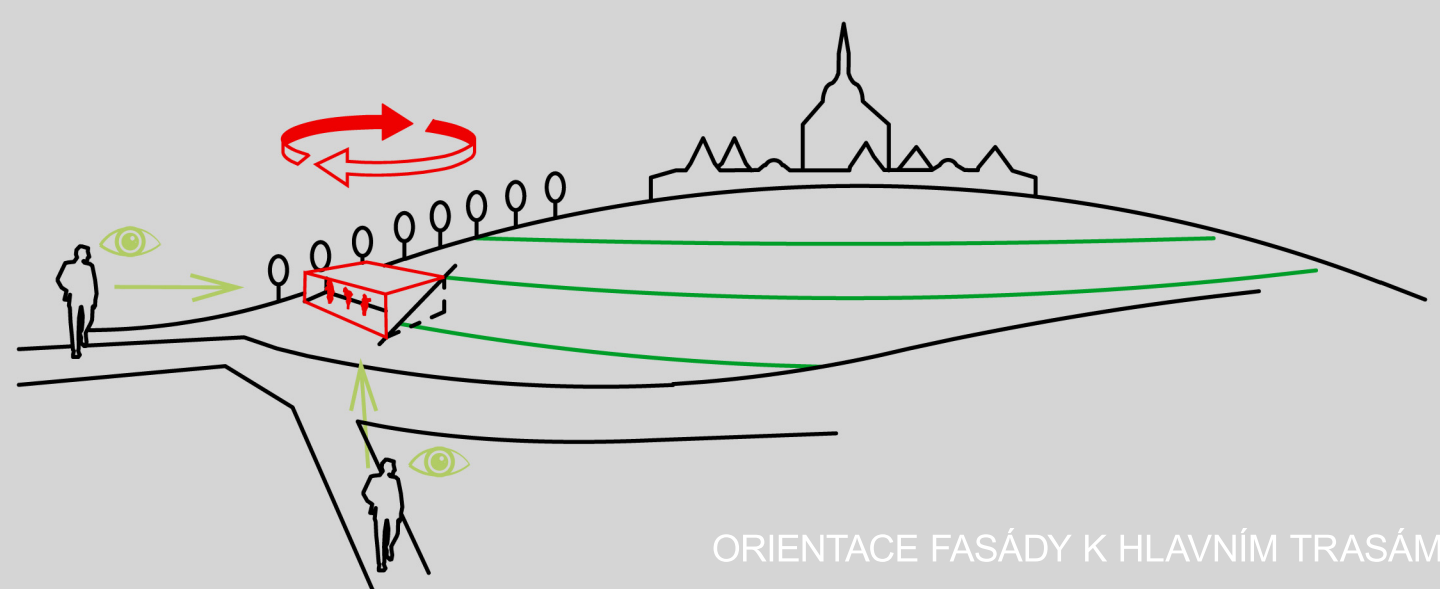
ITC Zelená hora



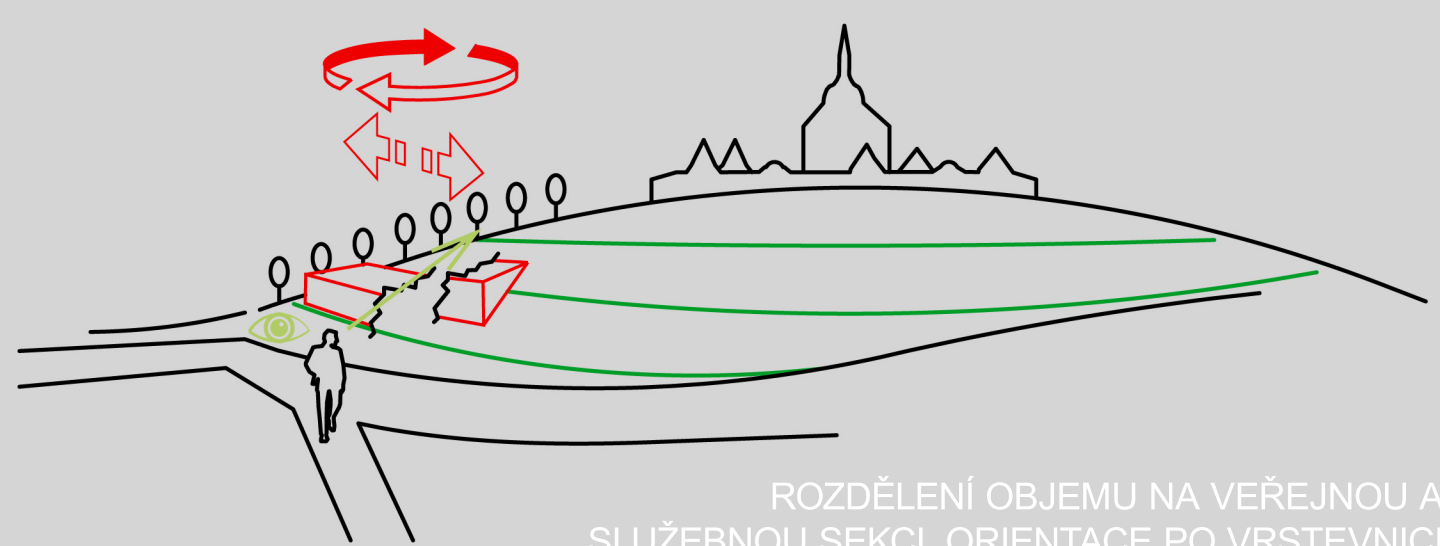
SOUČASNÉ VÝHLEDY NA KOSTEL



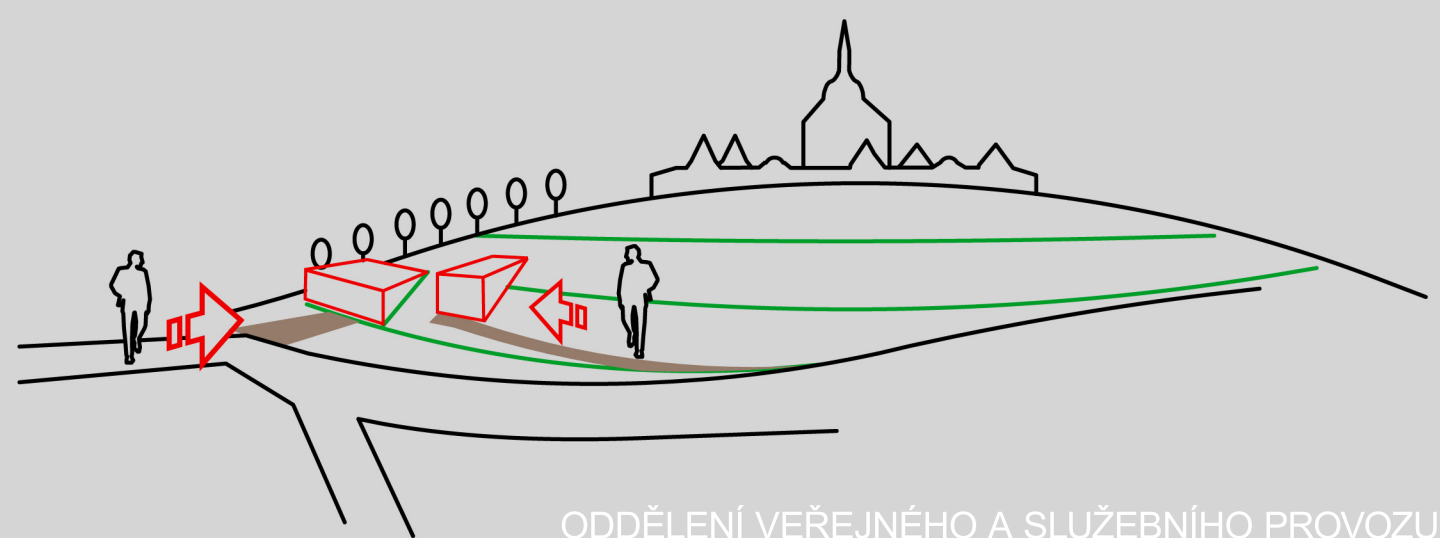
UMÍSTNĚNÍ OBJEMU ITC MIMO ÚROVŇ VÝHLEDŮ



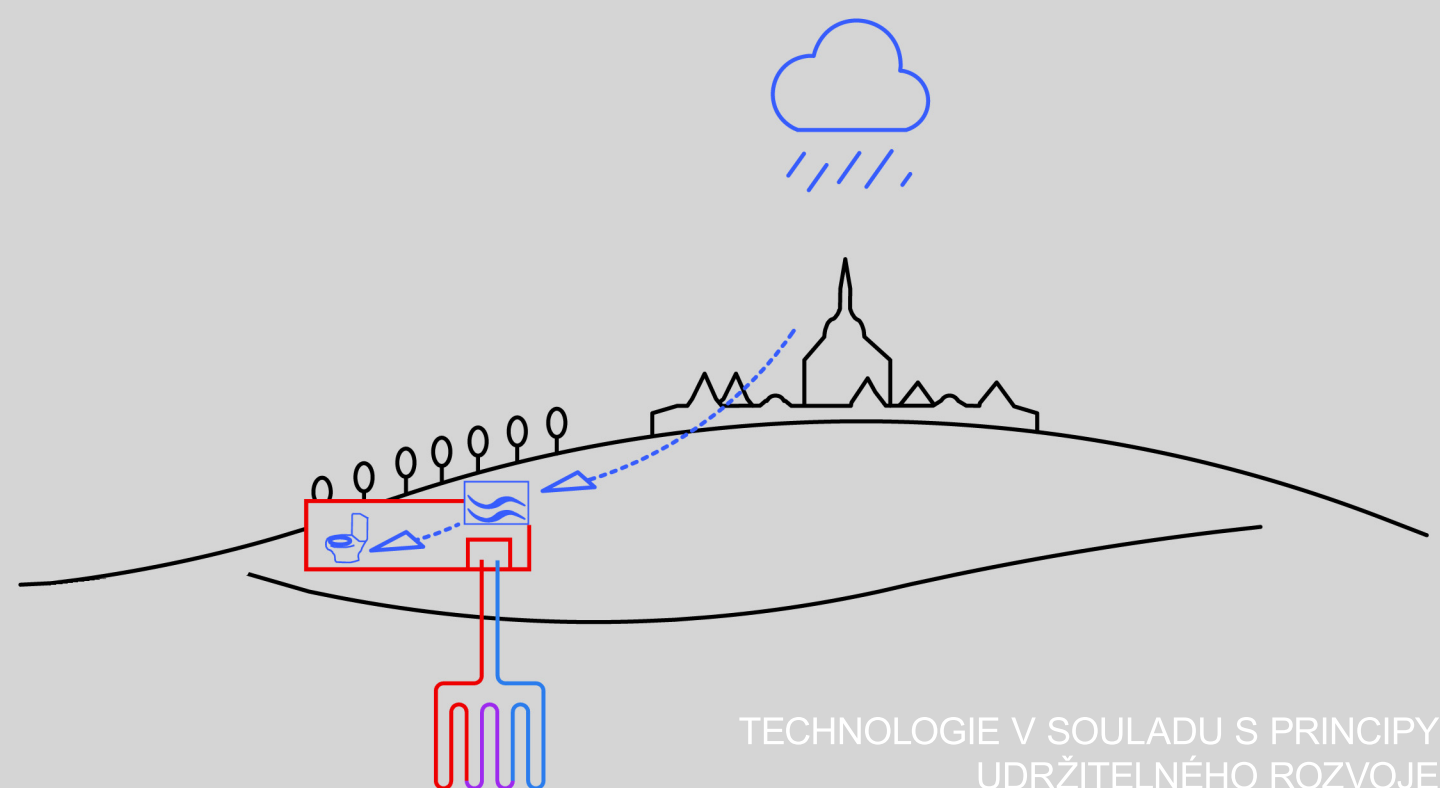
ORIENTACE FASÁDY K HLAVNÍM TRASÁM



ROZDĚLENÍ OBJEMU NA VEŘEJNOU A SLUŽEBNOU SEKCI, ORIENTACE PO VRSTEVNICI

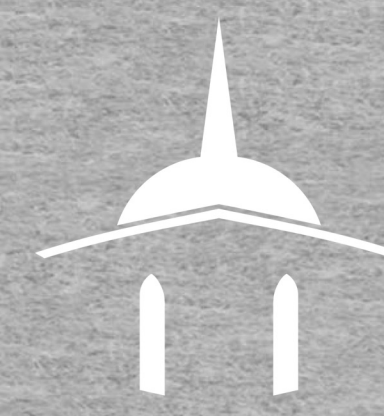


ODDĚLENÍ VEŘEJNÉHO A SLUŽEBNÍHO PROVOZU

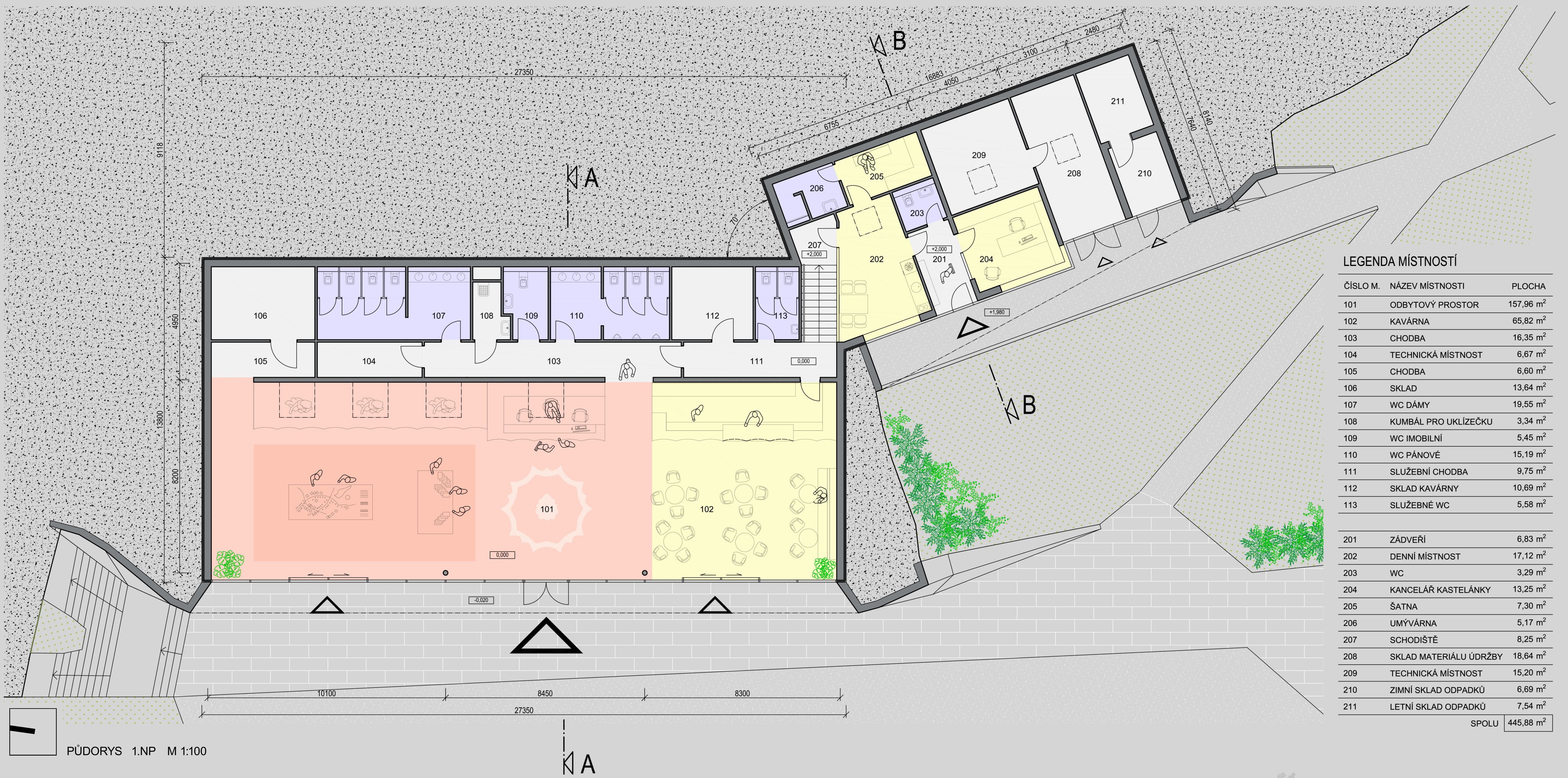


TECHNOLÓGIE V SOULADU S PRINCÍPY UDRŽITELNÉHO ROZVOJE





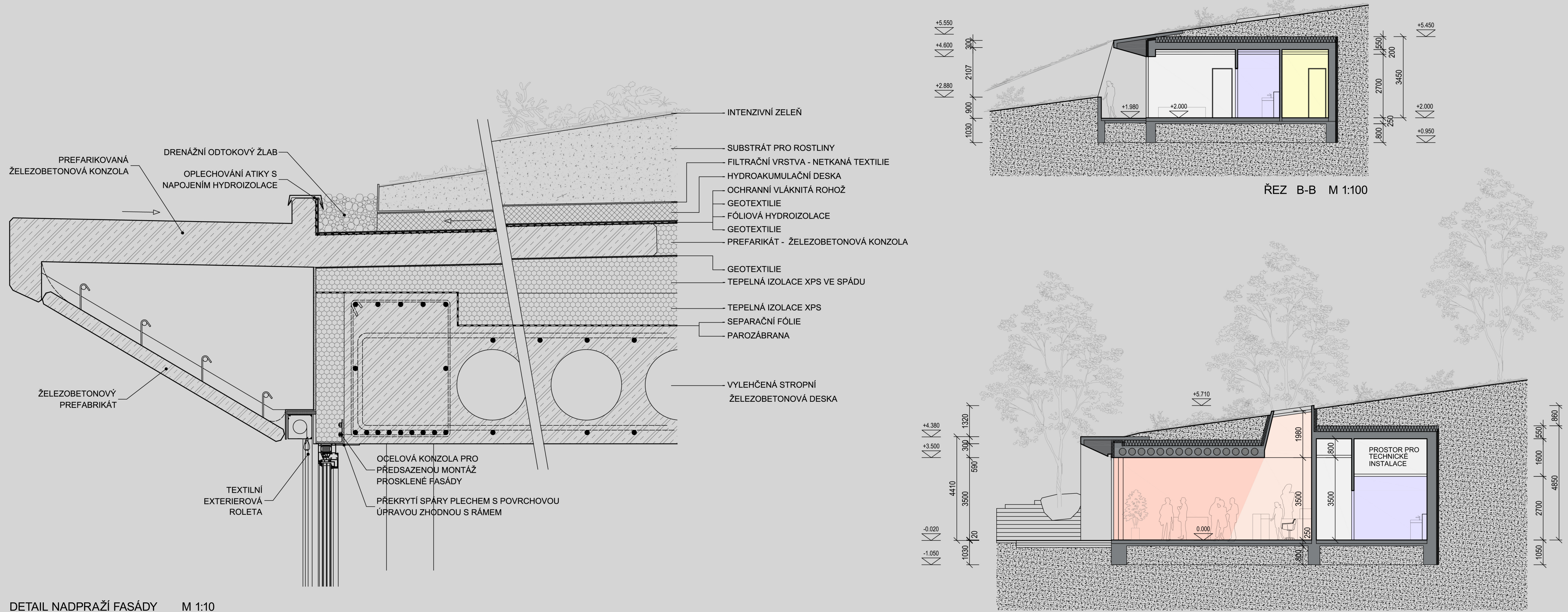
ROZVINUTÝ POHLED M 1:100



LEGENDA MÍSTNOSTÍ

ČÍSLO M.	NÁZEV MÍSTNOSTI	PLOCHA
101	ODBYTOVÝ PROSTOR	157,96 m ²
102	KAVÁRNA	65,82 m ²
103	CHODBA	16,35 m ²
104	TECHNICKÁ MÍSTNOST	6,67 m ²
105	CHODBA	6,60 m ²
106	SKLAD	13,64 m ²
107	WC DÁMY	19,55 m ²
108	KUMBÁL PRO UKLIZEČKU	3,34 m ²
109	WC IMOBILNÍ	5,45 m ²
110	WC PÁNŮVÉ	15,19 m ²
111	SLUŽEBNÍ CHODBA	9,75 m ²
112	SKLAD KAVÁRNÝ	10,69 m ²
113	SLUŽEBNÉ WC	5,58 m ²
201	ZÁDVEŘÍ	6,83 m ²
202	DENNÍ MÍSTNOST	17,12 m ²
203	WC	3,29 m ²
204	KANCELÁŘ KASTELÁNKY	13,25 m ²
205	ŠATNA	7,30 m ²
206	UMÝVÁRNA	5,17 m ²
207	SCHODIŠTĚ	8,25 m ²
208	SKLAD MATERIÁLU ÚDRŽBY	18,64 m ²
209	TECHNICKÁ MÍSTNOST	15,20 m ²
210	ZIMNÍ SKLAD ODPADKŮ	6,69 m ²
211	LETNÍ SKLAD ODPADKŮ	7,54 m ²
SPOLU		445,88 m²

PŮDORYS 1.NP M 1:100



DETAIL NADPRAŽÍ FASÁDY M 1:10

ŘEZ A-A M 1:100

