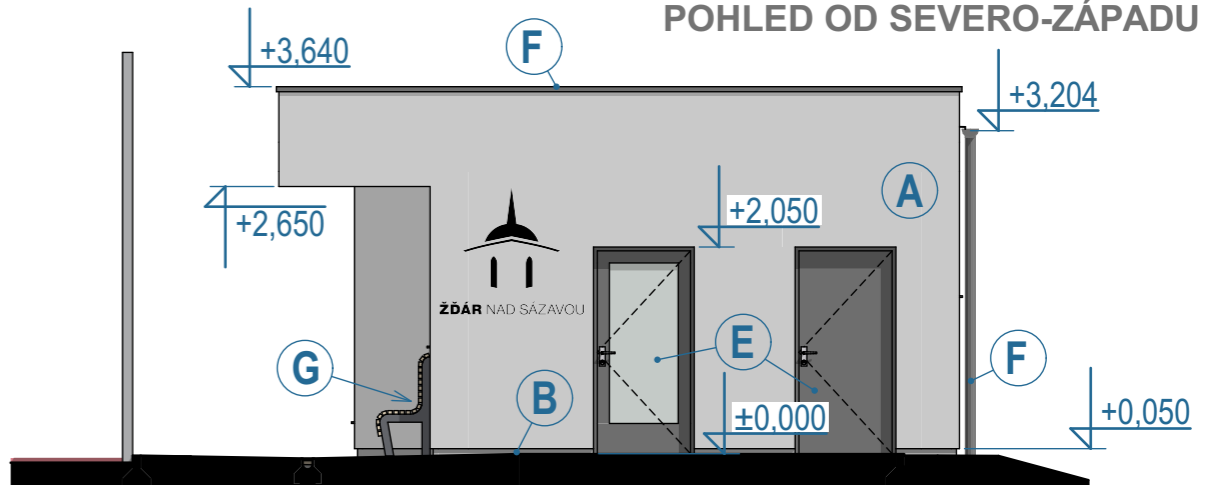
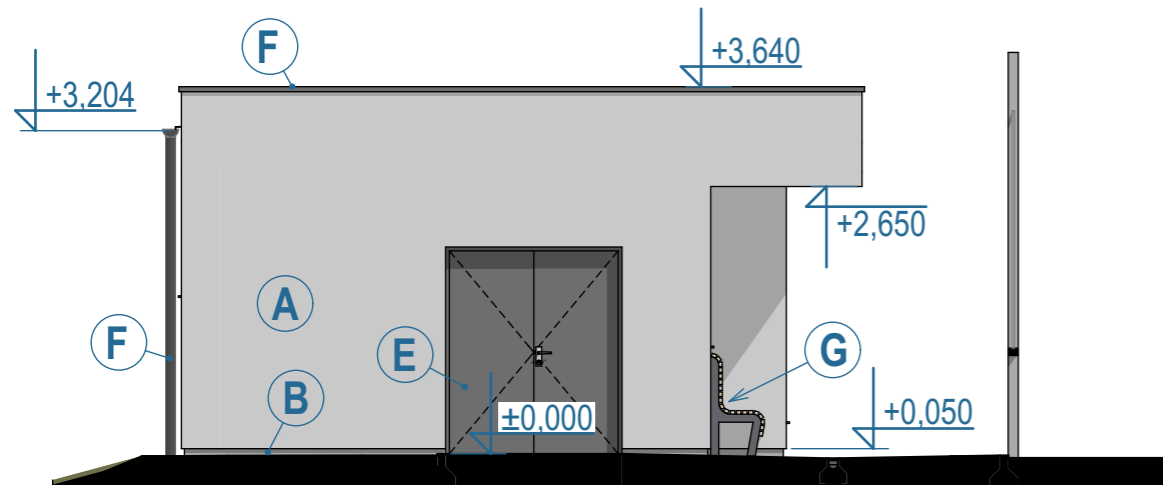
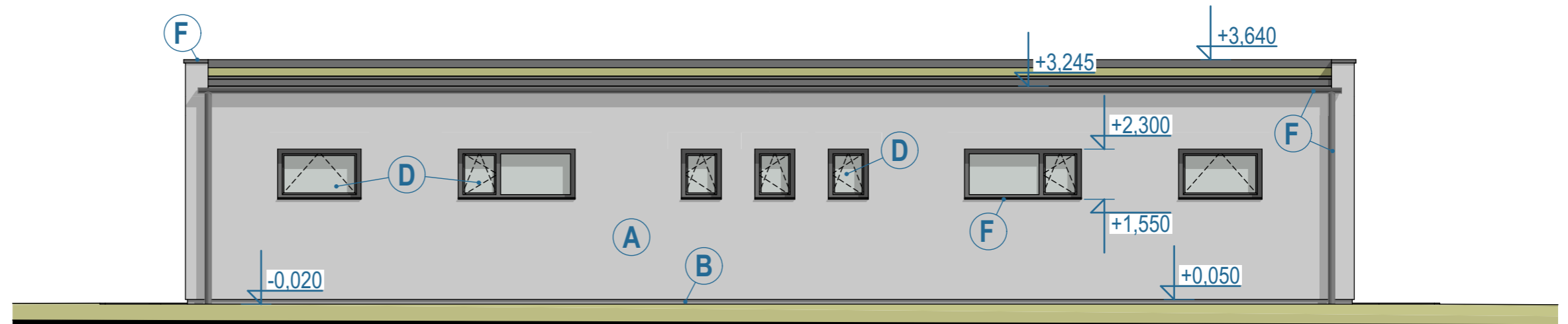


POHLED OD SEVERO-VÝCHODU



POHLED OD SEVERO-ZÁPADU

POHLED OD JIHO-VÝCHODU



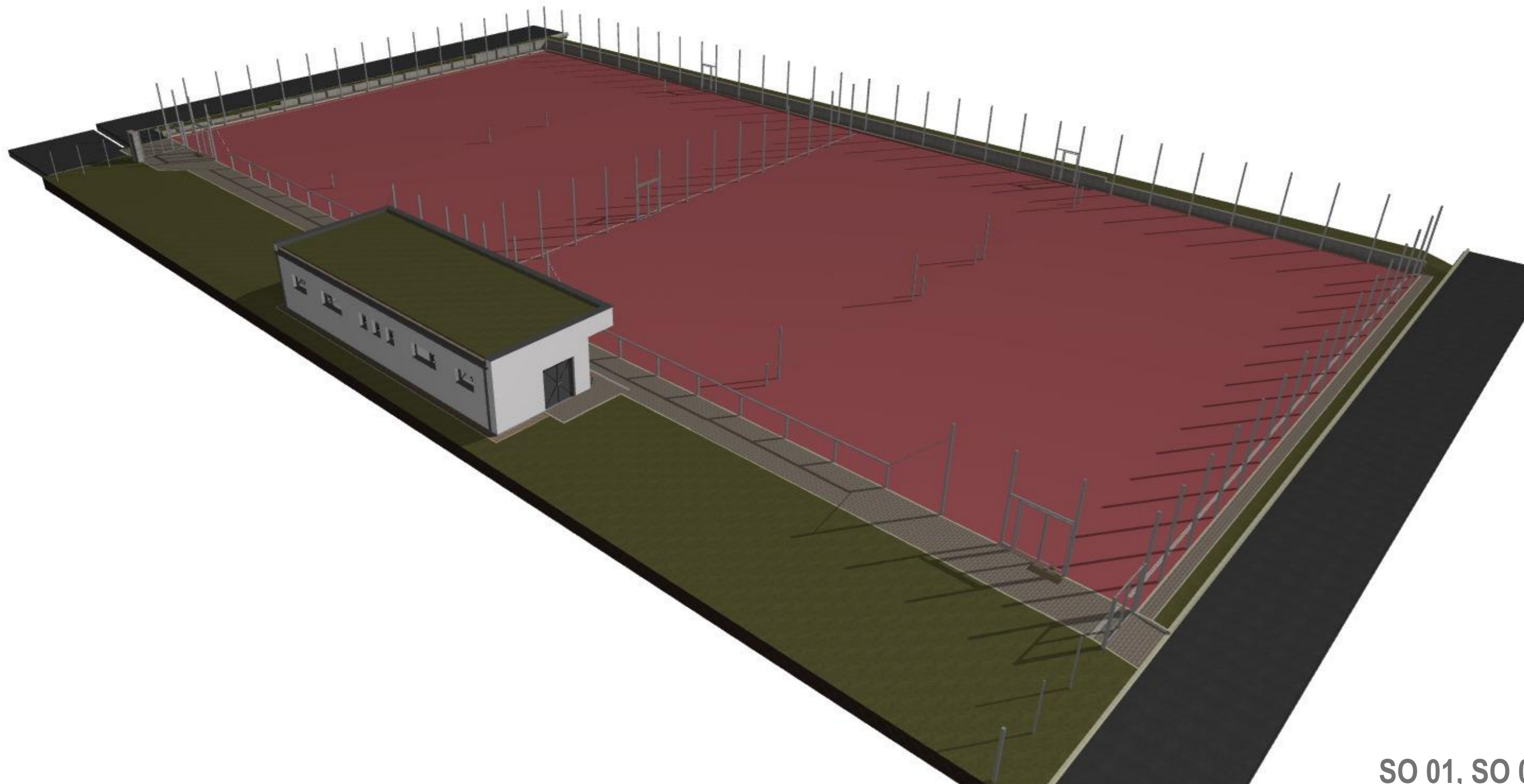
POHLED OD JIHO-ZÁPADU  
SO 01

**LEGENDA POVRCHŮ**

- A** FASÁDNÍ SKLADBA OMÍTEK NA CIHELNÉM ZDIVU - CEMENTOVÝ POSTŘÍK + JÁDROVÉ TEPELNÉ IZOLAČNÍ OMÍTKA + PENETRACE + PASTOVÁ PROBARVENÁ OMÍTKA, BAREVNÁ ODSTÍN BÍLÝ, HRUBOST 1,5 mm,
- B** NÍZKÁ SOKLOVÁ ČÁST ZDIVA - MOZAIKOVÁ OMÍTKA S MRAMOROVOU DRŤÍ V ODSTÍNU TMAVŠÍM ŠEDÉM, PLASTOVÁ SÍTKA (PERLINKA) NA PODKLADU EXTRUDOVANÉHO POLYSTYRENU XPS tl. 50 mm,
- C** DŘEVĚNÝ OBKLAD STĚNY - MATERIÁL MODŘÍNOVÝ MASIV, ODSTÍN STŘEDNĚ HNĚDÝ, VODOROVNÉ HOBLOVANÉ LATĚ 45/35 mm S MEZERAMI 20 mm, KOTVENÉ DO ZDIVA POMOCÍ RASTRU SVISLÝCH LATÍ 45/35 mm á 70 cm, DŘEVO BUDE OPATŘENÉ VENKOVNÍM ODOLNÝM NÁTĚREM PROTI POVĚTRNOSTNÍM VLIVŮM A UV-ZÁŘENÍ
- D** OKNA - Z PLASTOVÝCH PROFILŮ, ZASKLENÁ IZOLAČNÍMI DVOJSKLY, TMAVŠÍ ŠEDÝ ODSTÍN RÁMU VENKU / BÍLÝ RÁM UVNITŘ (viz. NABÍDKA VÝROBCE), MIN. TŘÍBODOVÉ TĚSNĚNÍ OTVÍRAVÝCH A SKLOPNÝCH ČÁSTÍ, NĚKTERÉ DÍLY PEVNĚ ZASKLENÉ. ČÁST OKEN MÁ VNĚJŠÍ SKLO BEZPEČNOSTNÍ PROTI ROZBITÍ PŘI HŘE (D1),

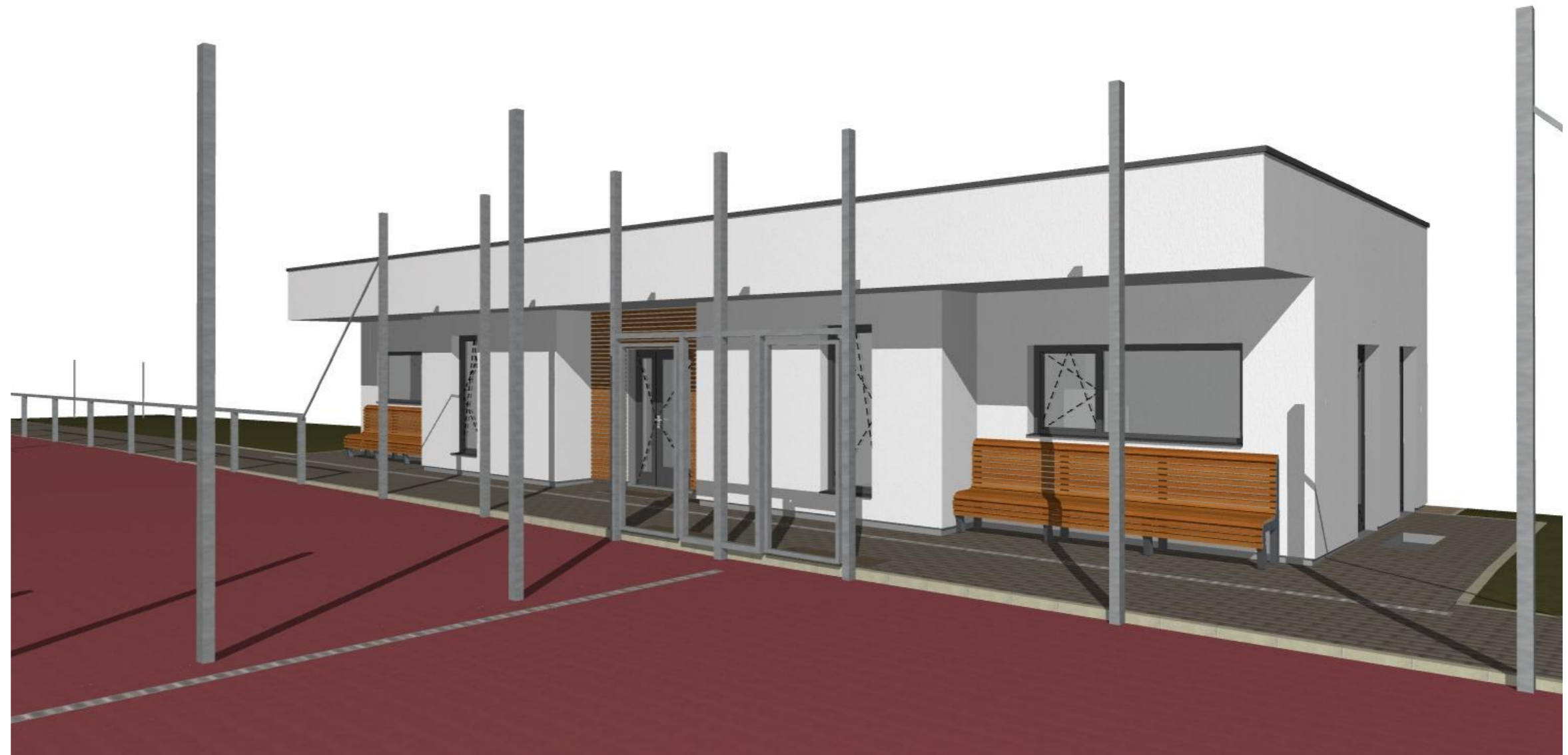
- E** VSTUPNÍ DVEŘE HLINÍKOVÉ, MECHANICKY ODOLNÉ, ODSTÍN RÁMU A VÝPLŇ KŘÍDEL STEJNÝ JAKO U RÁMŮ OKEN (TM. ŠEDÁ), KOVÁNÍ A ZÁMKY BEZPEČNOSTNÍ, ZASKLENÍ KŘÍDLA NĚKTERÝCH DVEŘÍ BUDE IZOLAČNÍMI DVOJSKLY S VNĚJŠÍM SKLEM BEZPEČNOSTNÍM PROTI ROZBITÍ PŘI HŘE,
- F** KLEMPÍŘSKÉ PRVKY Z OCELOVÉHO POZINKOVANÉHO PLECHU S POVRCHOVOU ÚPRAVOU V BARVĚ TMAVŠÍ ŠEDÉ (ANTRACIT), POVRCHOVÁ ÚPRAVA PLECHU JE POLYESTEROVÝM LAKEM A S BAREVNÝM NÁSTRIKEM. JDE O OKAPNÍ ŽLAB A SVODY, VENKOVNÍ PARAPETY OKEN, OPLECHOVÁNÍ ATIKY, OKAPNÍ HRANY STŘECHY APOD.,
- G** ZÁMEČNICKÉ VÝROBKY - 2 VENKOVNÍ LAVICE. ZÁKLADEM BUDOU OCELOVÉ NOHY Z JEKLŮ, KOTVENÉ DO ZDIVA A DO DLAŽBY, OCEL POZINKOVANÁ A OPATŘENÁ NÁTĚREM V TMAVĚ ŠEDÉ BARVĚ. SEDÁK LAVICE BUDE TVOŘEN BUKOVÝMI LATĚMI CCA 45/35 mm, S MEZERAMI CCA 15 mm. DŘEVO BUDE HOBLOVANÉ A OPATŘENÉ ODOLNÝM VENKOVNÍM NÁTĚREM VE STŘEDNĚ HNĚDÉM ODSTÍNU (VIZ OBKLAD STĚNY)

ZODPOVĚDNÝ PROJEKTANT	VYPRACOVAL	sídlu firmy: LUČINY 1186/1 provozovna: JAMSKÁ 2486 / 8 591 01 ŽDĀR NAD SÁZAVOU mobil: 603 509 415 e-mail: pelikan@projekcnikancelar.cz IČO: 18117422 DIČ: CZ 6210150133		
Ing Milan Pelikán	ING. ARCH. KAREL ROSECKÝ			
STAVEBNÍK	MĚSTO ŽDĀR NAD SÁZAVOU, ŽIŽKOVA 227/1, 591 01 ŽDĀR N. SÁZ.	DATUM VYDÁNÍ	SRPEN 2022	
MÍSTO STAVBY	Parc. č. 2193/1, 2192, ŽDĀR NAD SÁZAVOU, SPORT. AREÁL BOUCHALKY	STUPEŇ	DUR + DSP	
KAT. ÚZEMÍ	MĚSTO ŽDĀR	ČÍSLO ZAKÁZKY	12 / 2022	
<b>REKONSTRUKCE ČTYŘ ANTUKOVÝCH KURTŮ VČETNĚ ZÁZEMÍ, PARC.Č. 2193/1, 2192, ŽDĀR NAD SÁZAVOU</b>		DATUM TISKU	08 / 2022	
		FORMAT	A3	
STUPEŇ	KE SPOLEČNÉMU POVOLENÍ ZÁMĚRU	ČÍSLO PARÉ	MĚŘÍTKO	1:75
PROFESE	ARCHITEKTONICKO STAVEBNÍ ŘEŠENÍ		VÝKRES Č.	D.1.9
VÝKRES	Pohledy objektu zázemí			




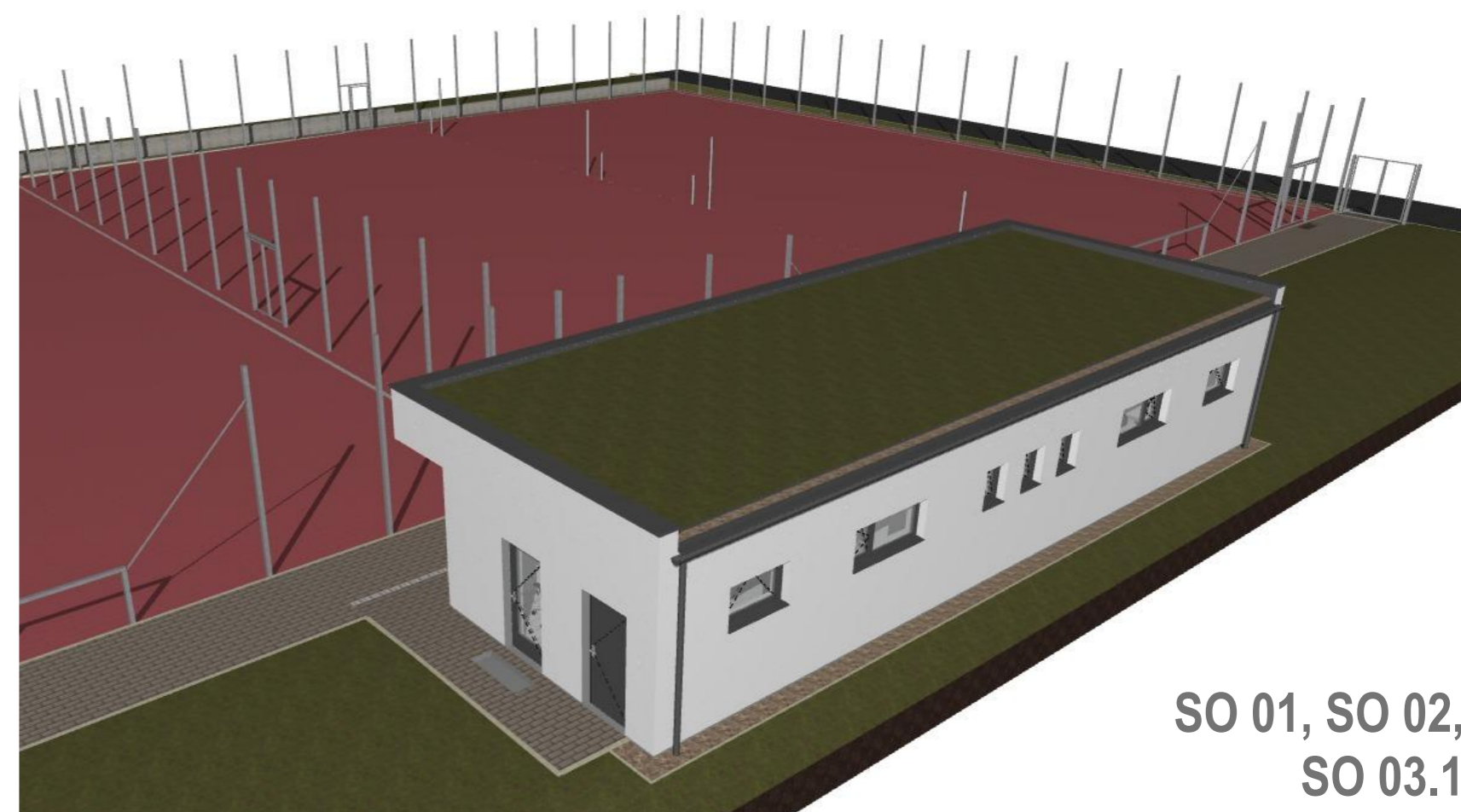
SO 01, SO 02,  
SO 03

ZODPOVĚDNÝ PROJEKTANT	VYPRACOVAL	sídlo firmy: LUČINY 1186/1 provozovna: JAMSKÁ 2486 / 8 591 01 ŽDÁR NAD SÁZAVOU mobil: 603 509 415 e-mail: pelikan@projekcnikancelar.cz IČO: 18117422 DIČ: CZ 6210150133		
Ing Milan Pelikán	ING. ARCH. KAREL ROSECKÝ			
STAVEBNÍK	MĚSTO ŽDÁR NAD SÁZAVOU, ŽIŽKOVA 227/1, 591 01 ŽDÁR N. SÁZ.	DATUM VYDÁNÍ	SRPEN 2022	
MÍSTO STAVBY	Parc. č. 2193/1, 2192, ŽDÁR NAD SÁZAVOU, SPORT. AREÁL BOUCHALKY	STUPEŇ	DUR + DSP	
KAT. ÚZEMÍ	MĚSTO ŽDÁR	ČÍSLO ZAKÁZKY	12 / 2022	
<b>REKONSTRUKCE ČTYŘ ANTUKOVÝCH KURTŮ VČETNĚ ZÁZEMÍ, PARC.Č. 2193/1, 2192, ŽDÁR NAD SÁZAVOU</b>		DATUM TISKU	08 / 2022	
		FORMAT	A3	
STUPEŇ	KE SPOLEČNÉMU POVOLENÍ ZÁMĚRU	ČÍSLO PARÉ	MĚŘÍTKO	
PROFESE	ARCHITEKTONICKO STAVEBNÍ ŘEŠENÍ		VÝKRES Č.	D.1.13
VÝKRES	Vizualizace 4 - celý areál kurtů			



SO 01, SO 02,  
SO 03.1

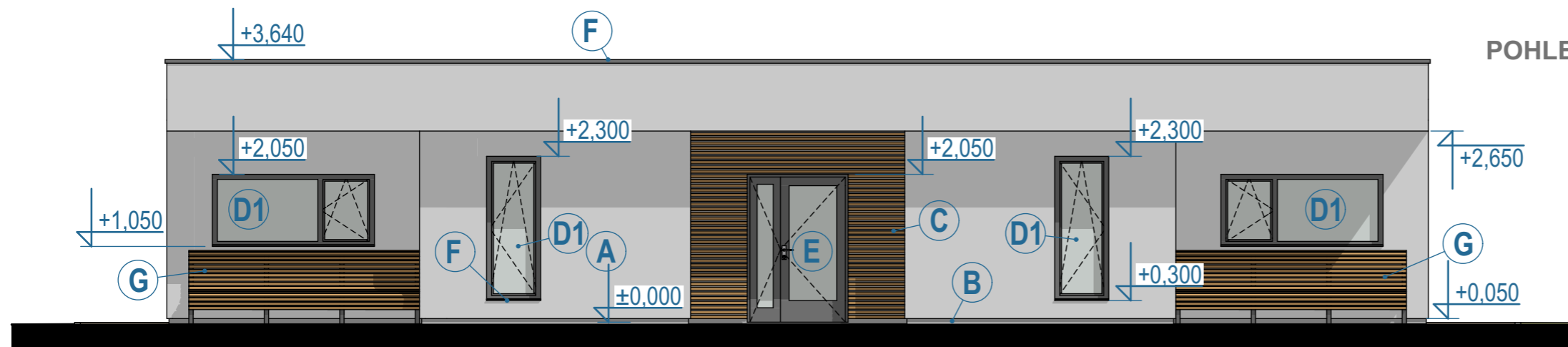
ZODPOVĚDNÝ PROJEKTANT	VYPRACOVAL	sídlu firmy: LUČINY 1186/1 provozovna: JAMSKÁ 2486 / 8 591 01 ŽDĀR NAD SÁZAVOU mobil: 603 509 415 e-mail: pelikan@projekcnikancelar.cz IČO: 18117422 DIČ: CZ 6210150133			
Ing Milan Pelikán	ING. ARCH. KAREL ROSECKÝ				
STAVEBNÍK	MĚSTO ŽDĀR NAD SÁZAVOU, ŽIŽKOVA 227/1, 591 01 ŽDĀR N. SÁZ.		DATUM VYDÁNÍ	SRPEN 2022	
MÍSTO STAVBY	Parc. č. 2193/1, 2192, ŽDĀR NAD SÁZAVOU, SPORT. AREÁL BOUCHALKY		STUPEŇ	DUR + DSP	
KAT. ÚZEMÍ	MĚSTO ŽDĀR		ČÍSLO ZAKÁZKY	12 / 2022	
<b>REKONSTRUKCE ČTYŘ ANTUKOVÝCH KURTŮ VČETNĚ ZÁZEMÍ, PARC.Č. 2193/1, 2192, ŽDĀR NAD SÁZAVOU</b>			DATUM TISKU	08 / 2022	
			FORMAT	A3	
STUPEŇ	KE SPOLEČNÉMU POVOLENÍ ZÁMĚRU		ČÍSLO PARÉ	MĚŘÍTKO	
PROFESE	ARCHITEKTONICKO STAVEBNÍ ŘEŠENÍ			VÝKRES Č.	D.1.10
VÝKRES	Vizualizace 1				



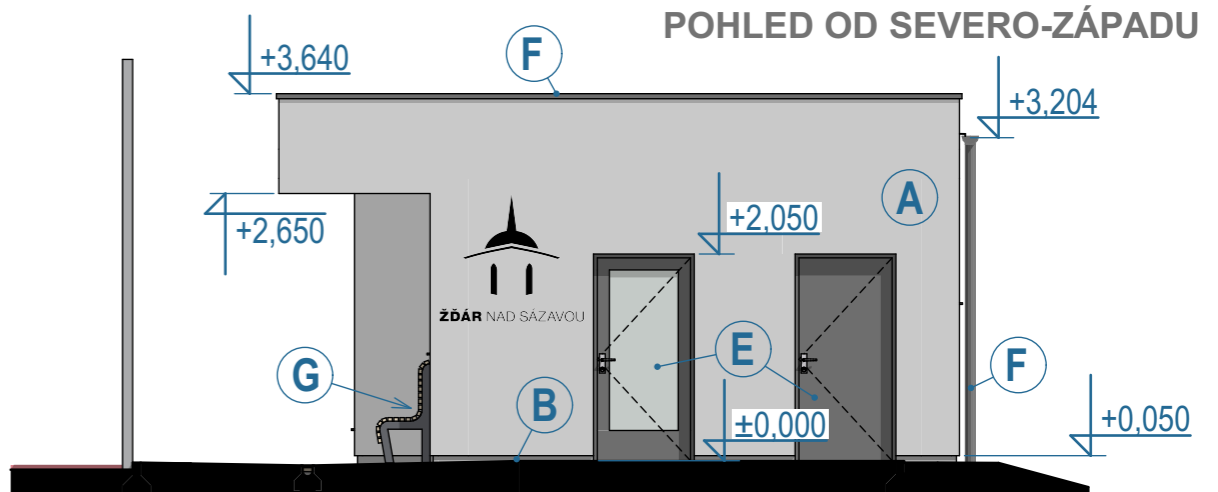
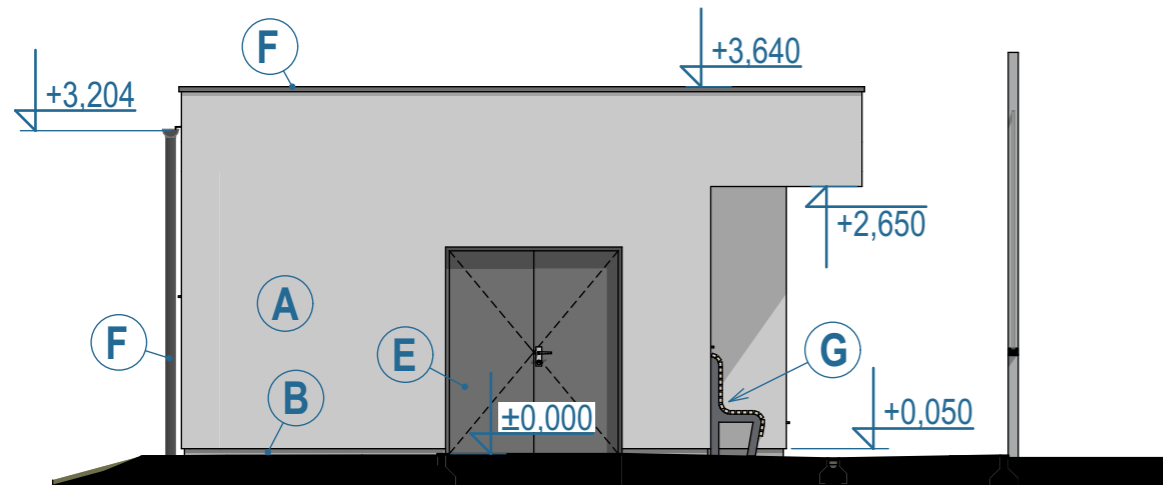
SO 01, SO 02,  
SO 03.1



ZODPOVĚDNÝ PROJEKTANT	VYPRACOVAL		sídlo firmy: LUČINY 1186/1 provozovna: JAMSKÁ 2486 / 8 591 01 ŽDÁR NAD SÁZAVOU mobil: 603 509 415 e-mail: pelikan@projekcnikancelar.cz IČO: 18117422 DIČ: CZ 6210150133		
Ing Milan Pelikán	ING. ARCH. KAREL ROSECKÝ				
STAVEBNÍK	MĚSTO ŽDÁR NAD SÁZAVOU, ŽIŽKOVA 227/1, 591 01 ŽDÁR N. SÁZ.				
MÍSTO STAVBY	Parc. č. 2193/1, 2192, ŽDÁR NAD SÁZAVOU, SPORT. AREÁL BOUCHALKY		DATUM VYDÁNÍ	SRPEN 2022	
KAT. ÚZEMÍ	MĚSTO ŽDÁR		STUPEŇ	DUR + DSP	
<b>REKONSTRUKCE ČTYŘ ANTUKOVÝCH KURTŮ VČETNĚ          ZÁZEMÍ, PARC.Č. 2193/1, 2192, ŽDÁR NAD SÁZAVOU</b>			ČÍSLO ZAKÁZKY	12 / 2022	
			DATUM TISKU	08 / 2022	
STUPEŇ	KE SPOLEČNÉMU POVOLENÍ ZÁMĚRU		FORMAT	A3	
PROFESE	ARCHITEKTONICKO STAVEBNÍ ŘEŠENÍ		ČÍSLO PARÉ	MĚŘÍTKO	
VÝKRES	Vizualizace 3			VÝKRES Č.	D.1.12

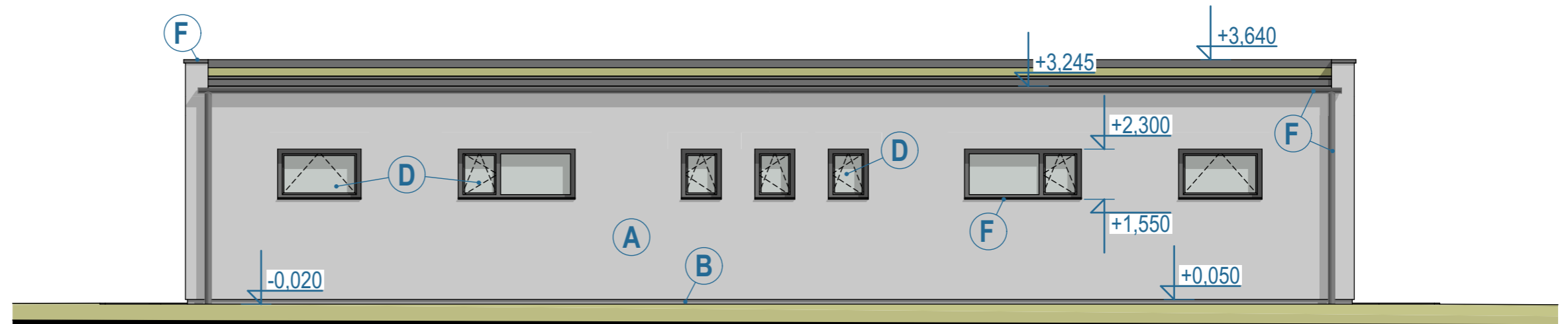


POHLED OD SEVERO-VÝCHODU



POHLED OD SEVERO-ZÁPADU

POHLED OD JIHO-VÝCHODU



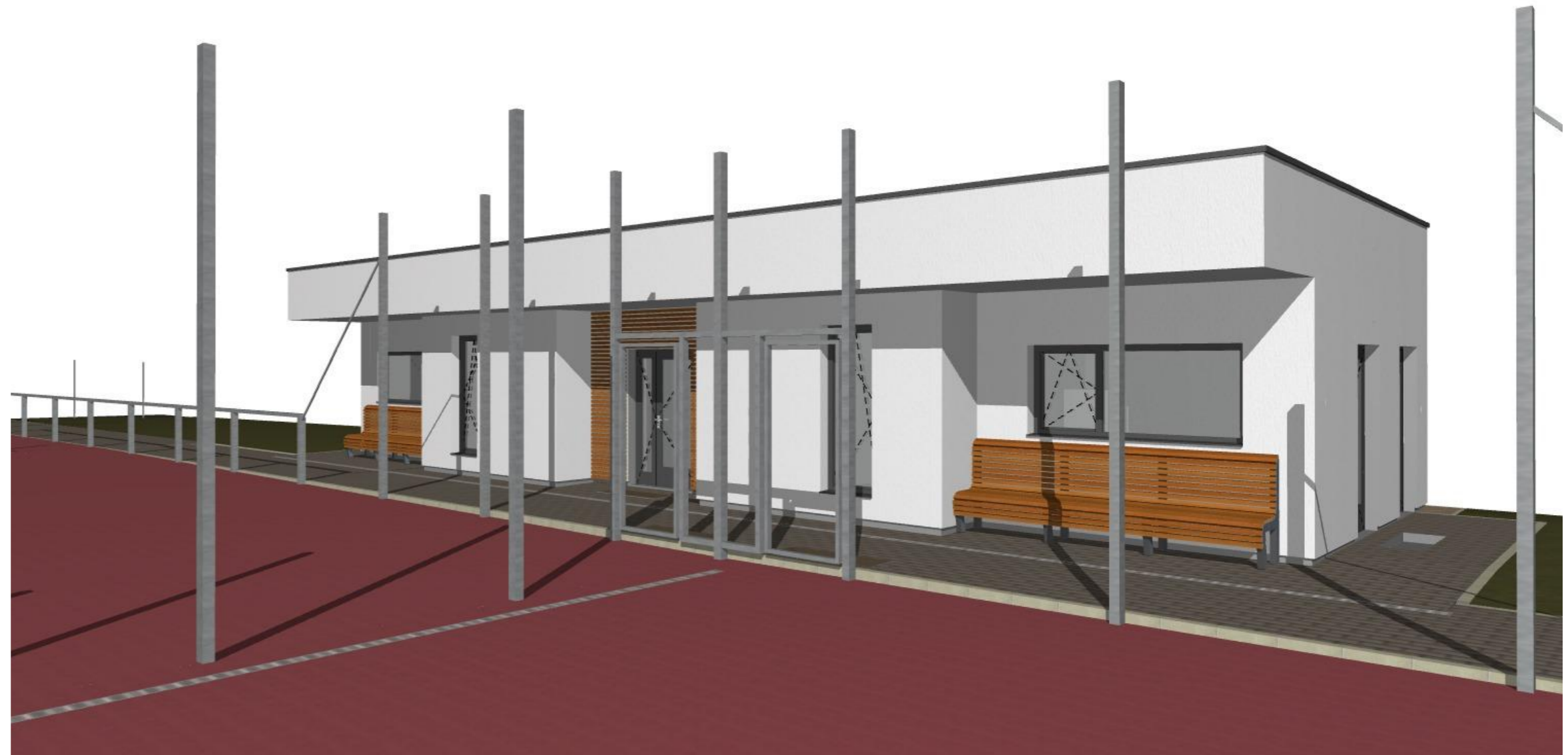
POHLED OD JIHO-ZÁPADU  
SO 01

**LEGENDA POVRCHŮ**

- A** FASÁDNÍ SKLADBA OMÍTEK NA CIHELNÉM ZDIVU - CEMENTOVÝ POSTŘÍK + JÁDROVÉ TEPELNÉ IZOLAČNÍ OMÍTKA + PENETRACE + PASTOVÁ PROBARVENÁ OMÍTKA, BAREVNÁ ODSŤÍN BÍLÝ, HRUBOST 1,5 mm,
- B** NÍZKÁ SOKLOVÁ ČÁST ZDIVA - MOZAIKOVÁ OMÍTKA S MRAMOROVOU DRŤÍ V ODSŤÍNU TMAVŠÍM ŠEDÉM, PLASTOVÁ SÍTKA (PERLINKA) NA PODKLADU EXTRUDOVANÉHO POLYSTYRENU XPS tl. 50 mm,
- C** DŘEVĚNÝ OBKLAD STĚNY - MATERIÁL MODŘÍNOVÝ MASIV, ODSŤÍN STŘEDNĚ HNĚDÝ, VODOROVNÉ HOBLOVANÉ LATĚ 45/35 mm S MEZERAMI 20 mm, KOTVENÉ DO ZDIVA POMOCÍ RASTRU SVISLÝCH LATÍ 45/35 mm á 70 cm, DŘEVO BUDE OPATŘENÉ VENKOVNÍM ODOLNÝM NÁTĚREM PROTI POVĚTRNOSTNÍM VLIVŮM A UV-ZÁŘENÍ
- D** OKNA - Z PLASTOVÝCH PROFILŮ, ZASKLENÁ IZOLAČNÍMI DVOJSKLY, TMAVŠÍ ŠEDÝ ODSŤÍN RÁMU VENKU / BÍLÝ RÁM UVNITŘ (viz. NABÍDKA VÝROBCE), MIN. TŘÍBODOVÉ TĚSNĚNÍ OTVÍRAVÝCH A SKLOPNÝCH ČÁSTÍ, NĚKTERÉ DÍLY PEVNĚ ZASKLENÉ. ČÁST OKEN MÁ VNĚJŠÍ SKLO BEZPEČNOSTNÍ PROTI ROZBITÍ PŘI HŘE (D1),

- E** VSTUPNÍ DVEŘE HLINÍKOVÉ, MECHANICKY ODOLNÉ, ODSŤÍN RÁMU A VÝPLŇ KŘÍDEL STEJNÝ JAKO U RÁMŮ OKEN (TM. ŠEDÁ), KOVÁNÍ A ZÁMKY BEZPEČNOSTNÍ, ZASKLENÍ KŘÍDLA NĚKTERÝCH DVEŘÍ BUDE IZOLAČNÍMI DVOJSKLY S VNĚJŠÍM SKLEM BEZPEČNOSTNÍM PROTI ROZBITÍ PŘI HŘE,
- F** KLEMPÍŘSKÉ PRVKY Z OCELOVÉHO POZINKOVANÉHO PLECHU S POVRCHOVOU ÚPRAVOU V BARVĚ TMAVŠÍ ŠEDÉ (ANTRACIT), POVRCHOVÁ ÚPRAVA PLECHU JE POLYESTEROVÝM LAKEM A S BAREVNÝM NÁSTŘIKEM. JDE O OKAPNÍ ŽLAB A SVODY, VENKOVNÍ PARAPETY OKEN, OPLECHOVÁNÍ ATIKY, OKAPNÍ HRANY STŘECHY APOD.,
- G** ZÁMEČNICKÉ VÝROBKY - 2 VENKOVNÍ LAVICE. ZÁKLADEM BUDOU OCELOVÉ NOHY Z JEKLŮ, KOTVENÉ DO ZDIVA A DO DLAŽBY, OCEL POZINKOVANÁ A OPATŘENÁ NÁTĚREM V TMAVĚ ŠEDÉ BARVĚ. SEDÁK LAVICE BUDE TVOŘEN BUKOVÝMI LATĚMI CCA 45/35 mm, S MEZERAMI CCA 15 mm. DŘEVO BUDE HOBLOVANÉ A OPATŘENÉ ODOLNÝM VENKOVNÍM NÁTĚREM VE STŘEDNĚ HNĚDÉM ODSŤÍNU (VIZ OBKLAD STĚNY)

ZODPOVĚDNÝ PROJEKTANT	VYPRACOVAL	sídlu firmy: LUČINY 1186/1 provozovna: JAMSKÁ 2486 / 8 591 01 ŽDĀR NAD SÁZAVOU mobil: 603 509 415 e-mail: pelikan@projekcnikancelar.cz IČO: 18117422 DIČ: CZ 6210150133		
Ing Milan Pelikán	ING. ARCH. KAREL ROSECKÝ			
STAVEBNÍK	MĚSTO ŽDĀR NAD SÁZAVOU, ŽIŽKOVA 227/1, 591 01 ŽDĀR N. SÁZ.	DATUM VYDÁNÍ	SRPEN 2022	
MÍSTO STAVBY	Parc. č. 2193/1, 2192, ŽDĀR NAD SÁZAVOU, SPORT. AREÁL BOUCHALKY	STUPEŇ	DUR + DSP	
KAT. ÚZEMÍ	MĚSTO ŽDĀR	ČÍSLO ZAKÁZKY	12 / 2022	
<b>REKONSTRUKCE ČTYŘ ANTUKOVÝCH KURTŮ VČETNĚ ZÁZEMÍ, PARC.Č. 2193/1, 2192, ŽDĀR NAD SÁZAVOU</b>		DATUM TISKU	08 / 2022	
		FORMAT	A3	
STUPEŇ	KE SPOLEČNÉMU POVOLENÍ ZÁMĚRU	ČÍSLO PARÉ	MĚŘÍTKO	1:75
PROFESE	ARCHITEKTONICKO STAVEBNÍ ŘEŠENÍ	VÝKRES Č.	D.1.9	
VÝKRES	Pohledy objektu zázemí			



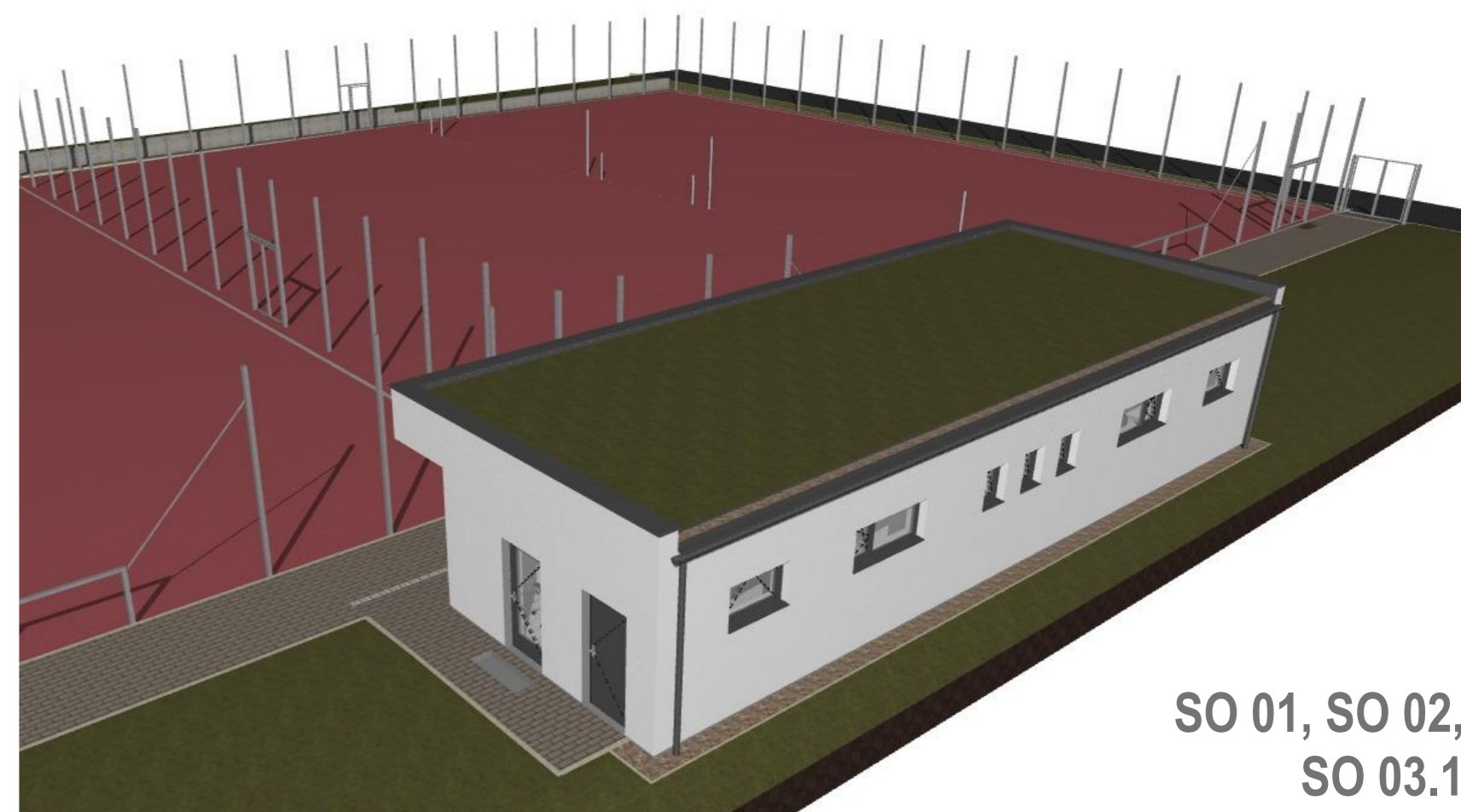
SO 01, SO 02,  
SO 03.1

ZODPOVĚDNÝ PROJEKTANT	VYPRACOVAL	sídlo firmy: LUČINY 1186/1 provozovna: JAMSKÁ 2486 / 8 591 01 ŽDĀR NAD SÁZAVOU mobil: 603 509 415 e-mail: pelikan@projekcnikancelar.cz IČO: 18117422 DIČ: CZ 6210150133		
Ing Milan Pelikán	ING. ARCH. KAREL ROSECKÝ			
STAVEBNÍK	MĚSTO ŽDĀR NAD SÁZAVOU, ŽIŽKOVA 227/1, 591 01 ŽDĀR N. SÁZ.			
MÍSTO STAVBY	Parc. č. 2193/1, 2192, ŽDĀR NAD SÁZAVOU, SPORT. AREÁL BOUCHALKY	DATUM VYDÁNÍ	SRPEN 2022	
KAT. ÚZEMÍ	MĚSTO ŽDĀR	STUPEŇ	DUR + DSP	
<b>REKONSTRUKCE ČTYŘ ANTUKOVÝCH KURTŮ VČETNĚ ZÁZEMÍ, PARC.Č. 2193/1, 2192, ŽDĀR NAD SÁZAVOU</b>		ČÍSLO ZAKÁZKY	12 / 2022	
		DATUM TISKU	08 / 2022	
STUPEŇ	KE SPOLEČNÉMU POVOLENÍ ZÁMĚRU	FORMAT	A3	
PROFESE	ARCHITEKTONICKO STAVEBNÍ ŘEŠENÍ	ČÍSLO PARÉ	MĚŘÍTKO	
VÝKRES	Vizualizace 1		VÝKRES Č.	D.1.10



SO 01, SO 02,  
SO 03.1

ZODPOVĚDNÝ PROJEKTANT	VYPRACOVAL	sídlo firmy: LUČINY 1186/1 provozovna: JAMSKÁ 2486 / 8 591 01 ŽDĀR NAD SÁZAVOU mobil: 603 509 415 e-mail: pelikan@projekcnikancelar.cz IČO: 18117422 DIČ: CZ 6210150133		
Ing Milan Pelikán	ING. ARCH. KAREL ROSECKÝ			
STAVEBNÍK	MĚSTO ŽDĀR NAD SÁZAVOU, ŽIŽKOVA 227/1, 591 01 ŽDĀR N. SÁZ.	DATUM VYDÁNÍ	SRPEN 2022	
MÍSTO STAVBY	Parc. č. 2193/1, 2192, ŽDĀR NAD SÁZAVOU, SPORT. AREÁL BOUCHALKY	STUPEŇ	DUR + DSP	
KAT. ÚZEMÍ	MĚSTO ŽDĀR	ČÍSLO ZAKÁZKY	12 / 2022	
<b>REKONSTRUKCE ČTYŘ ANTUKOVÝCH KURTŮ VČETNĚ ZÁZEMÍ, PARC.Č. 2193/1, 2192, ŽDĀR NAD SÁZAVOU</b>		DATUM TISKU	08 / 2022	
		FORMAT	A3	
STUPEŇ	KE SPOLEČNÉMU POVOLENÍ ZÁMĚRU	ČÍSLO PÁŘE	MĚŘÍTKO	
PROFESE	ARCHITEKTONICKO STAVEBNÍ ŘEŠENÍ		VÝKRES Č.	D.1.11
VÝKRES	Vizualizace 2			



SO 01, SO 02,  
SO 03.1



ZODPOVĚDNÝ PROJEKTANT	VYPRACOVAL	sídlo firmy: LUČINY 1186/1 provozovna: JAMSKÁ 2486 / 8 591 01 ŽDÁR NAD SÁZAVOU mobil: 603 509 415 e-mail: pelikan@projekcnikancelar.cz IČO: 18117422 DIČ: CZ 6210150133		
Ing Milan Pelikán	ING. ARCH. KAREL ROSECKÝ			
STAVEBNÍK	MĚSTO ŽDÁR NAD SÁZAVOU, ŽIŽKOVA 227/1, 591 01 ŽDÁR N. SÁZ.	DATUM VYDÁNÍ	SRPEN 2022	
MÍSTO STAVBY	Parc. č. 2193/1, 2192, ŽDÁR NAD SÁZAVOU, SPORT. AREÁL BOUCHALKY	STUPEŇ	DUR + DSP	
KAT. ÚZEMÍ	MĚSTO ŽDÁR	ČÍSLO ZAKÁZKY	12 / 2022	
<b>REKONSTRUKCE ČTYŘ ANTUKOVÝCH KURTŮ VČETNĚ ZÁZEMÍ, PARC.Č. 2193/1, 2192, ŽDÁR NAD SÁZAVOU</b>		DATUM TISKU	08 / 2022	
		FORMAT	A3	
STUPEŇ	KE SPOLEČNÉMU POVOLENÍ ZÁMĚRU	ČÍSLO PARÉ	MĚŘÍTKO	
PROFESE	ARCHITEKTONICKO STAVEBNÍ ŘEŠENÍ		VÝKRES Č.	D.1.12
VÝKRES	Vizualizace 3			