





Schéma stromové vegetace, 1 : 1000

-  Stávající stromy ponechané
-  Stávající stromy kácené, 31 ks
-  Stávající stromy přesazené, 19 ks
-  Pozice přesazených stromů, 19 ks





- Navržené stromy:
-  Javor klen, *Acer pseudoplatanus*, 13 ks
-  Borovice lesní, *Pinus sylvestris*, 9 ks
-  Višeň Sargentova, *Prunus sargentii*, 15 ks
-  Dub letní, *Quercus robur*, 7 ks

SCHÉMA STROMOVÉ VEGETACE
 PROSTOR KULTURY ŽĎÁR NAD SÁZAVOU,
 M&P ARCHITEKTI, 11/2024

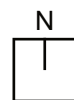


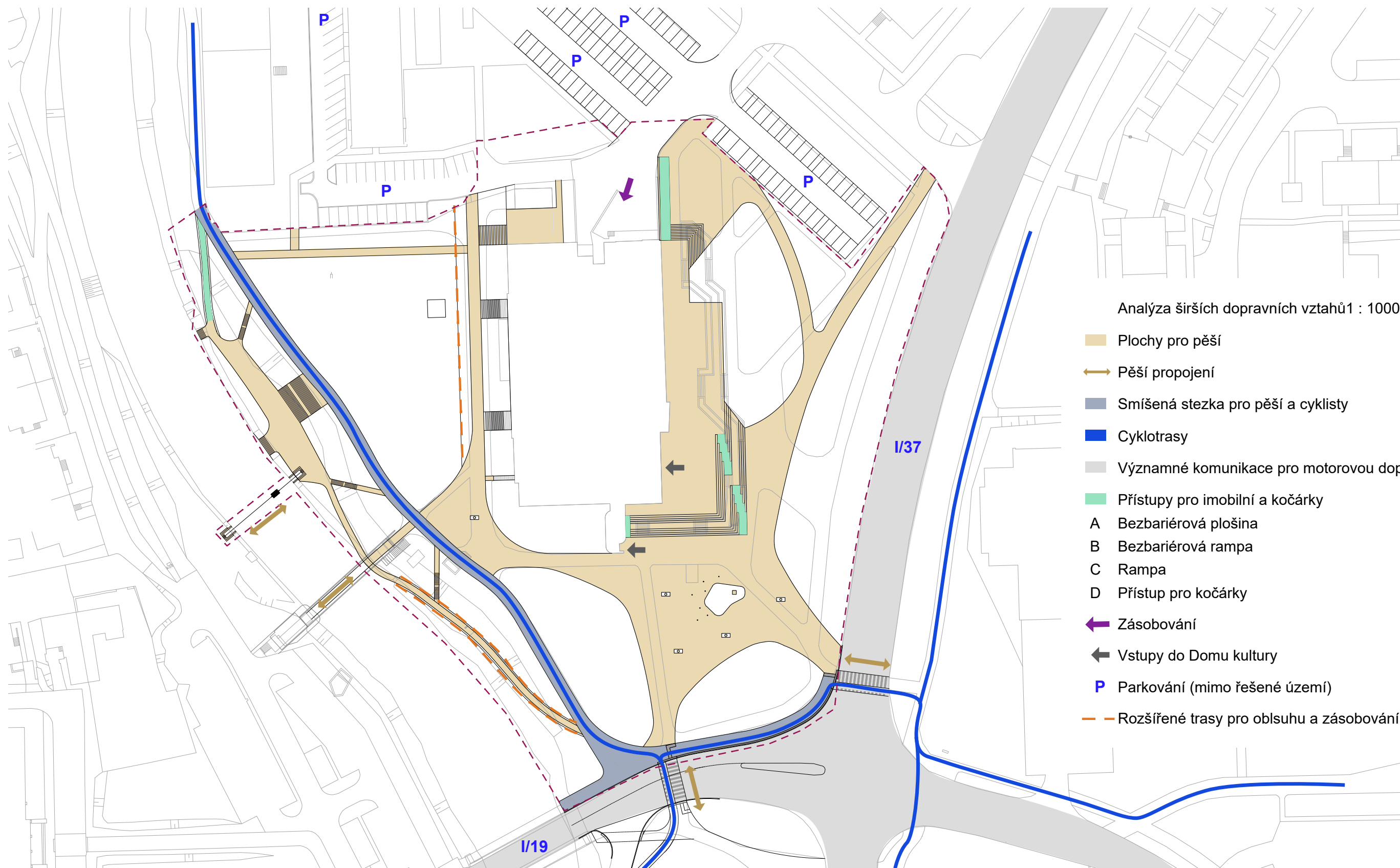
Schéma hospodaření s dešťovou vodou,
1 : 1000

- A Zasakovací průlehy
- B Propojovací šterková pera
- C Zasakovací prostor
- D Retenční nádrž
- Prokořenitelný prostor stromů a kořenové cesty

SCHÉMA HOSPODAŘENÍ S DEŠŤOVOU VODOU

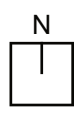
PROSTOR KULTURY ŽDĀR NAD SÁZAVOU,

M&P ARCHITEKTI, 11/2024



Analýza širších dopravních vztahů 1 : 1000

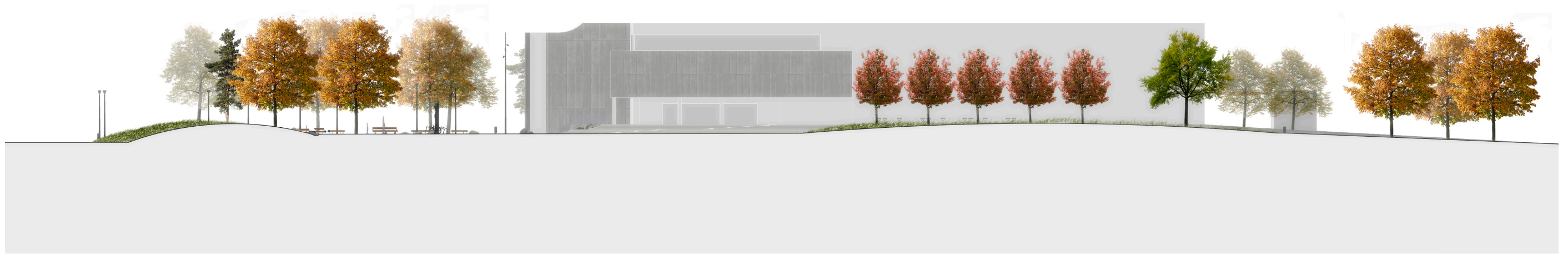
- Plochy pro pěší
- Pěší propojení
- Smíšená stezka pro pěší a cyklisty
- Cyklotrasy
- Významné komunikace pro motorovou dopravu
- Přístupy pro imobilní a kočárky
- A Bezbariérová plošina
- B Bezbariérová rampa
- C Rampa
- D Přístup pro kočárky
- Zásobování
- Vstupy do Domu kultury
- P Parkování (mimo řešené území)
- Rozšířené trasy pro obsluhu a zásobování



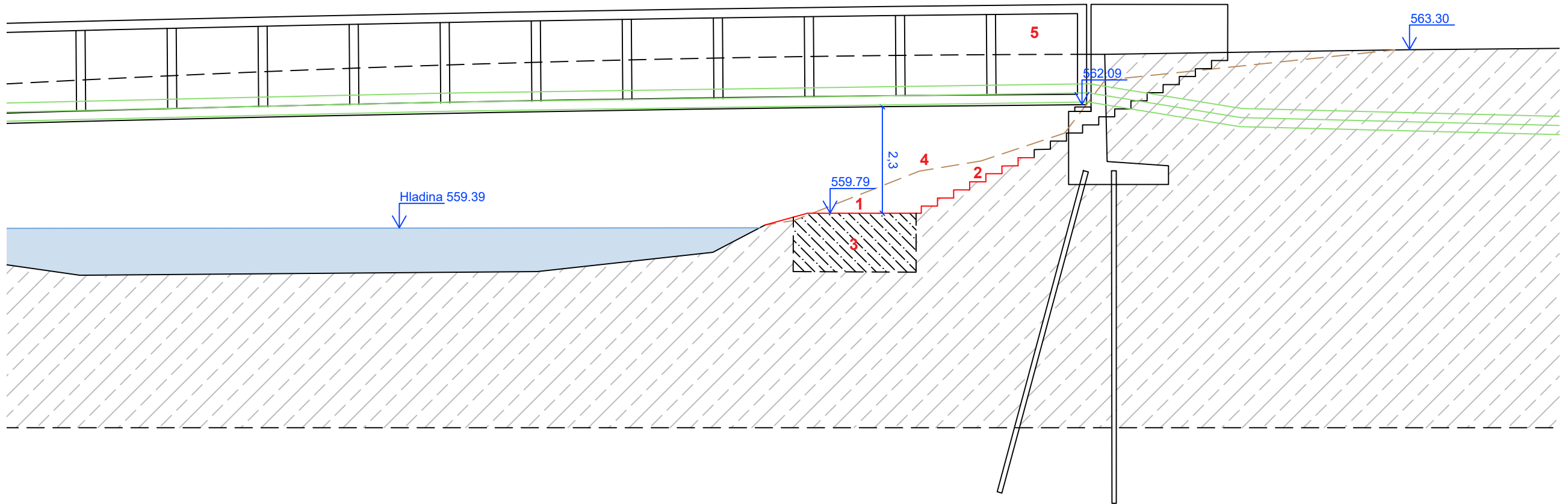
ANALÝZA ŠIRŠÍCH DOPRAVNÍCH VZTAHŮ

PROSTOR KULTURY ŽDĀR NAD SÁZAVOU,

M&P ARCHITEKTI, 11/2024

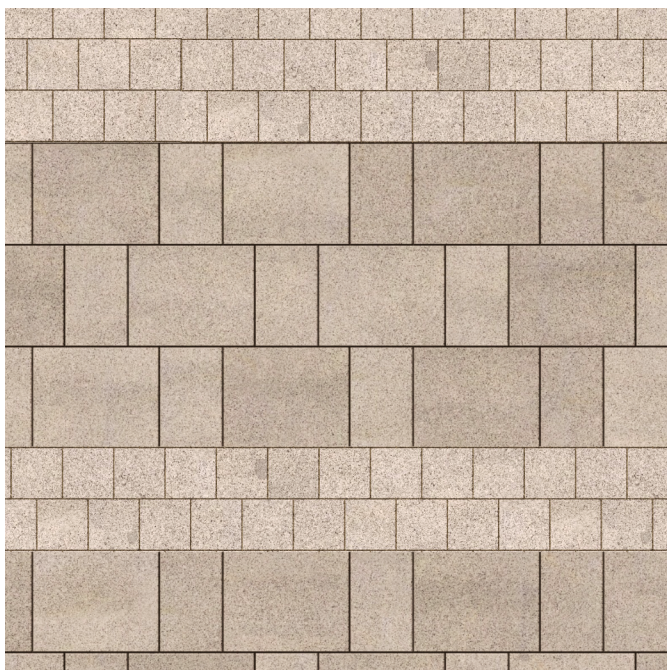


ŘEZOPOHLEDY, M 1:500
PROSTOR KULTURY ŽĎÁR NAD SÁZAVOU,
M&P ARCHITEKTI, 11/2024



- 1 Průchod pod lávkou, podchozí výška 2,3 m
- 2 Doplnění schodiště
- 3 Ponechaná část stávajícího základu
- 4 Původní terén
- 5 Navržená lávka

PRŮCHOD POD LÁVKOU, M 1:100
 PROSTOR KULTURY ŽDĀR NAD SÁZAVOU,
 M&P ARCHITEKTI, 11/2024



Kamenná dlažba velkoformátová (světlá žula)



Kamenná dlažba, žulová kostka štípaná / řezaná
- Cesty pro pěší / občasný pojezd



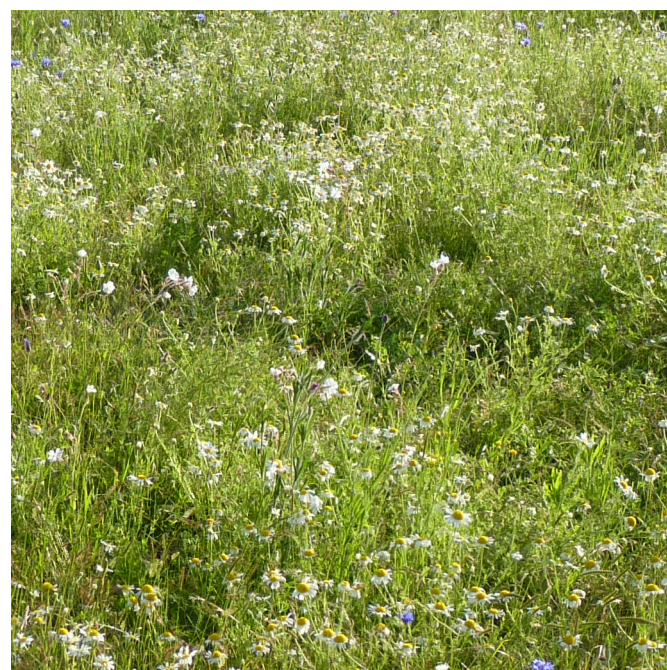
Mlatový povrch



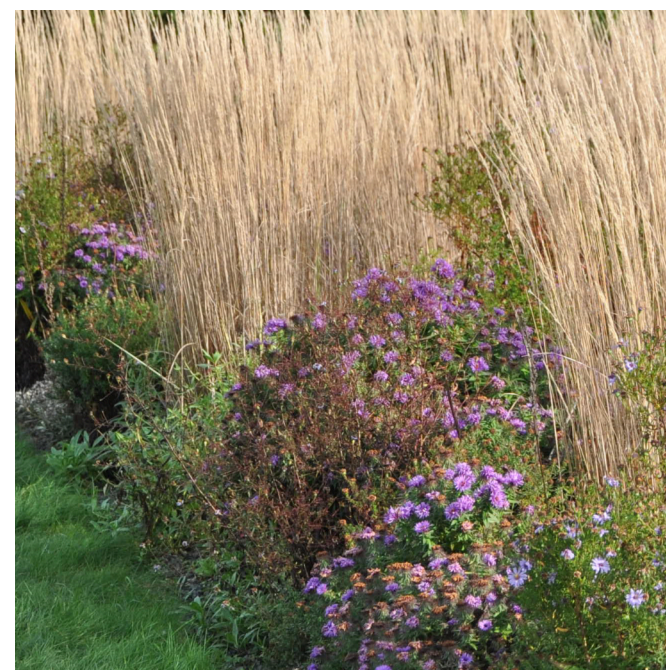
Nepravidelná kamenná dlažba
s travnatou spárou
- nábřeží



Trávník parkový, intenzivní údržba
- pobytové trávníky



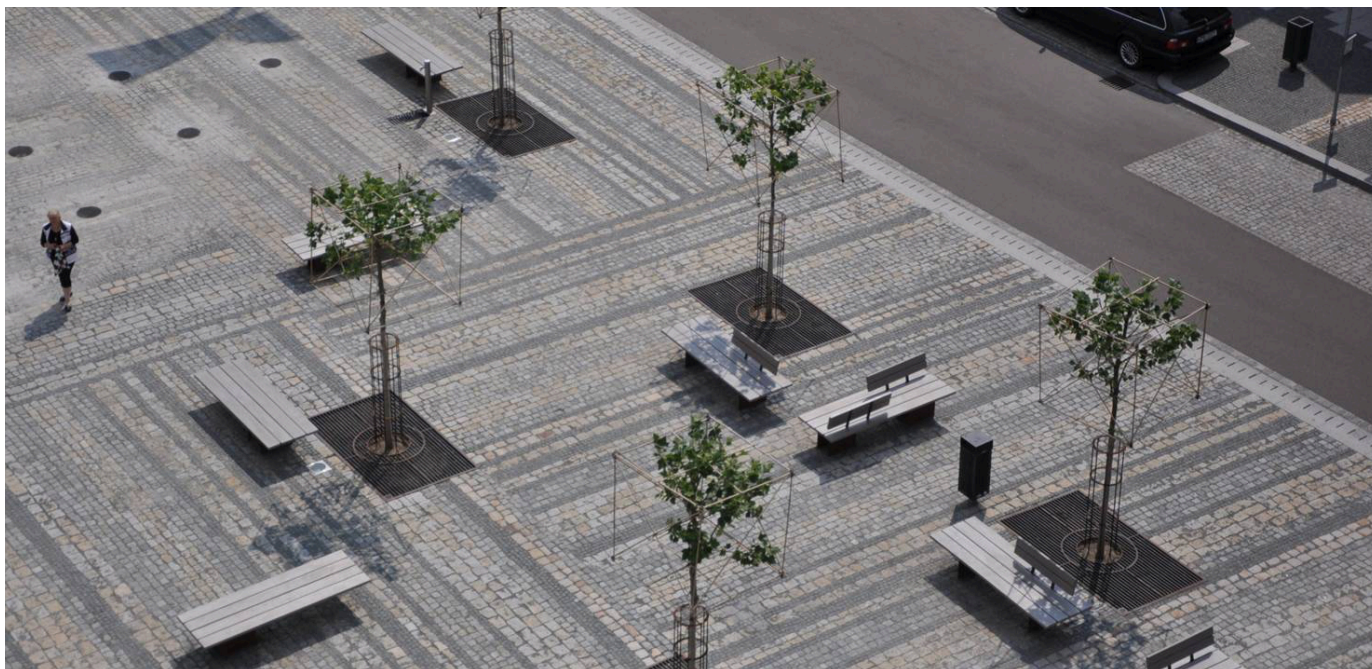
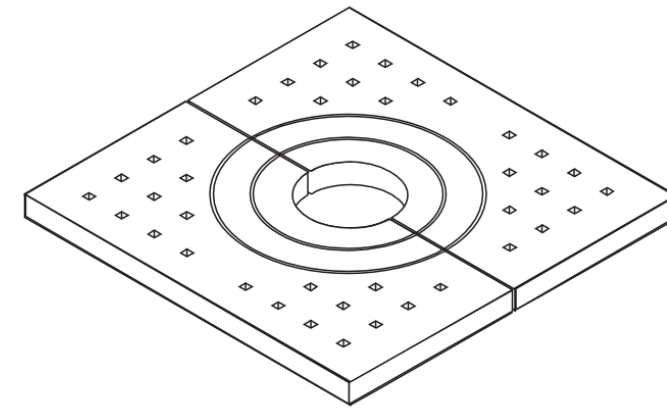
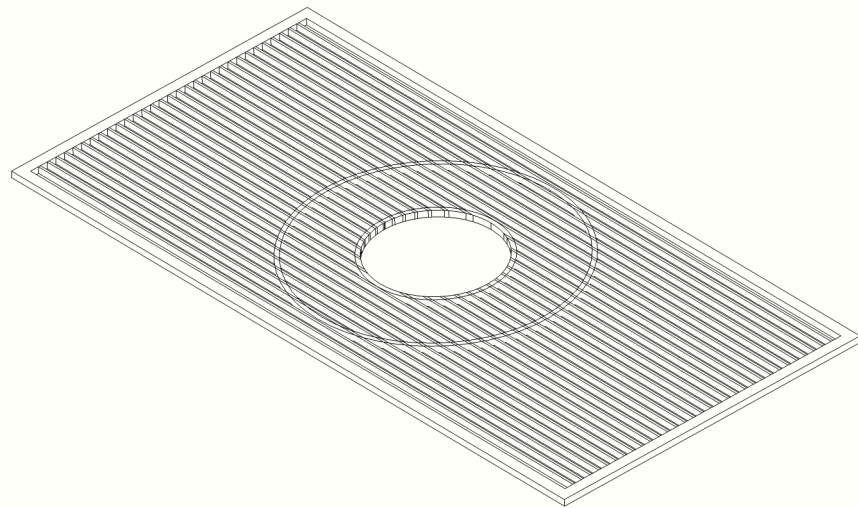
Trávník květnatý luční
(extenzivní údržba, seč 2-3x ročně)
- terénní modelace



Trvalkové záhony
(extenzivní nízkoúdržbové, mulčované štěrkem)
- okolí Domu kultury



Soliterní balvany
- terénní modelace, vodní prvek



Ocelová mříž
- centrální veřejné prostranství



Betonová mříž
- bosket před Domem kultury

STROMOVÉ MŘÍŽE
PROSTOR KULTURY ŽĎÁR NAD SÁZAVOU,
M&P ARCHITEKTI, 11/2024



Lavička s opěradlem
- podél cest a na okraji centrální plochy



Trámová lavice
- nábreží



Lavička bez opěradla
- centrální část veřejného prostoru



Odpadkový koš



Pítko



Varianty slunečníků



Kovový skládací stůl



Kovové skládací židle se dřevěným sedákem

MOBILIÁŘ - RESTAURACE
PROSTOR KULTURY ŽĎÁR NAD SÁZAVOU,
M&P ARCHITEKTI, 11/2024



Stohovatelné židle s dřevěným sedákem



Ocelové stohovatelné židle a stůl

MOBILIÁŘ - RESTAURACE, VARIANTY
PROSTOR KULTURY ŽĎÁR NAD SÁZAVOU,
M&P ARCHITEKTI, 11/2024



Lavička s opěradlem
- podél cest a na okraji centrální plochy



Herní prvek - vor





A - uliční lampy,
výška 5 m



C - zemní orientační a pojezdová svítidla



D - podsvětlení korun stromů
zemními svítidly s odolností pojezdu



B - stožár s reflektory,
výška 12 m

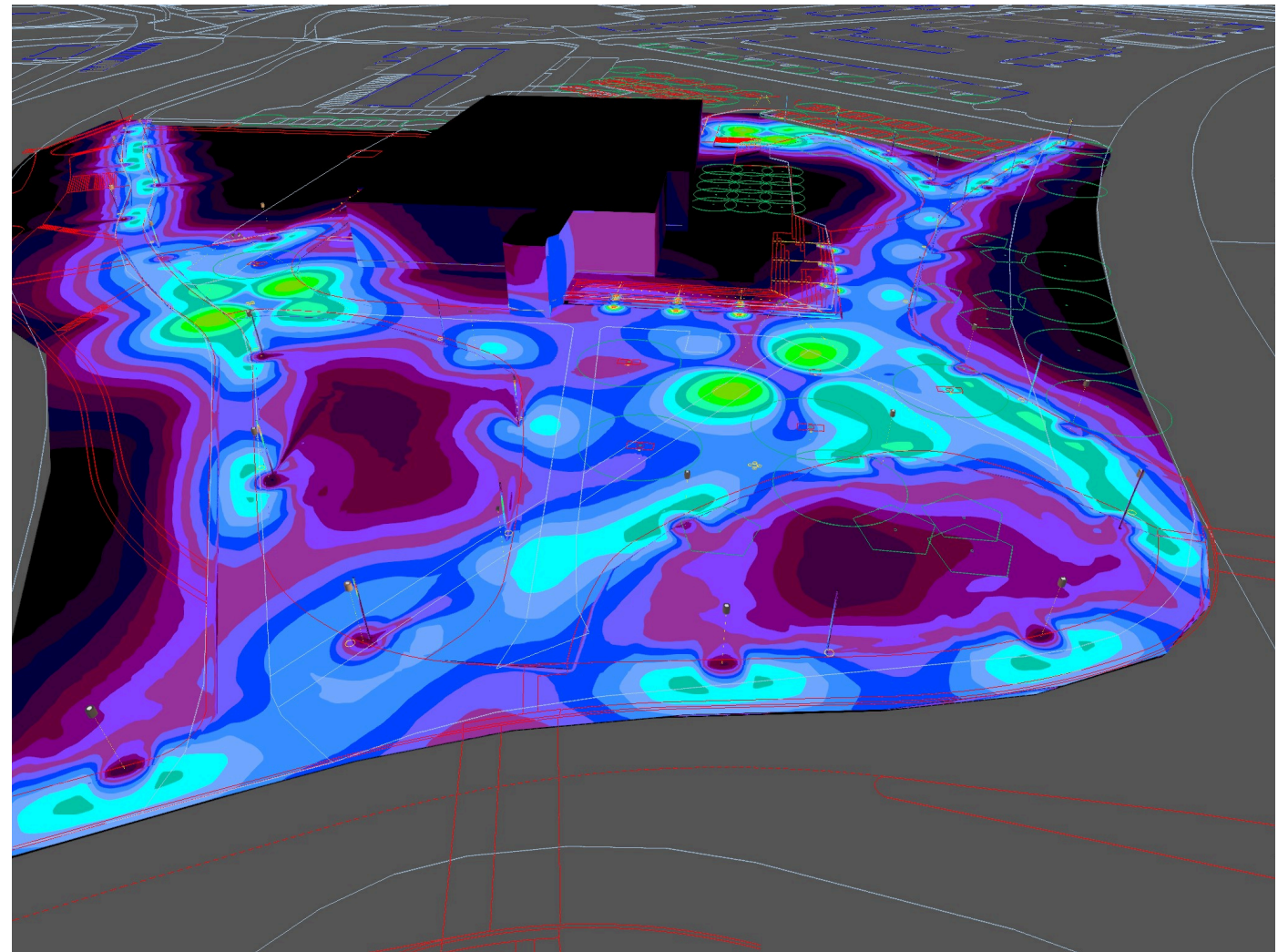
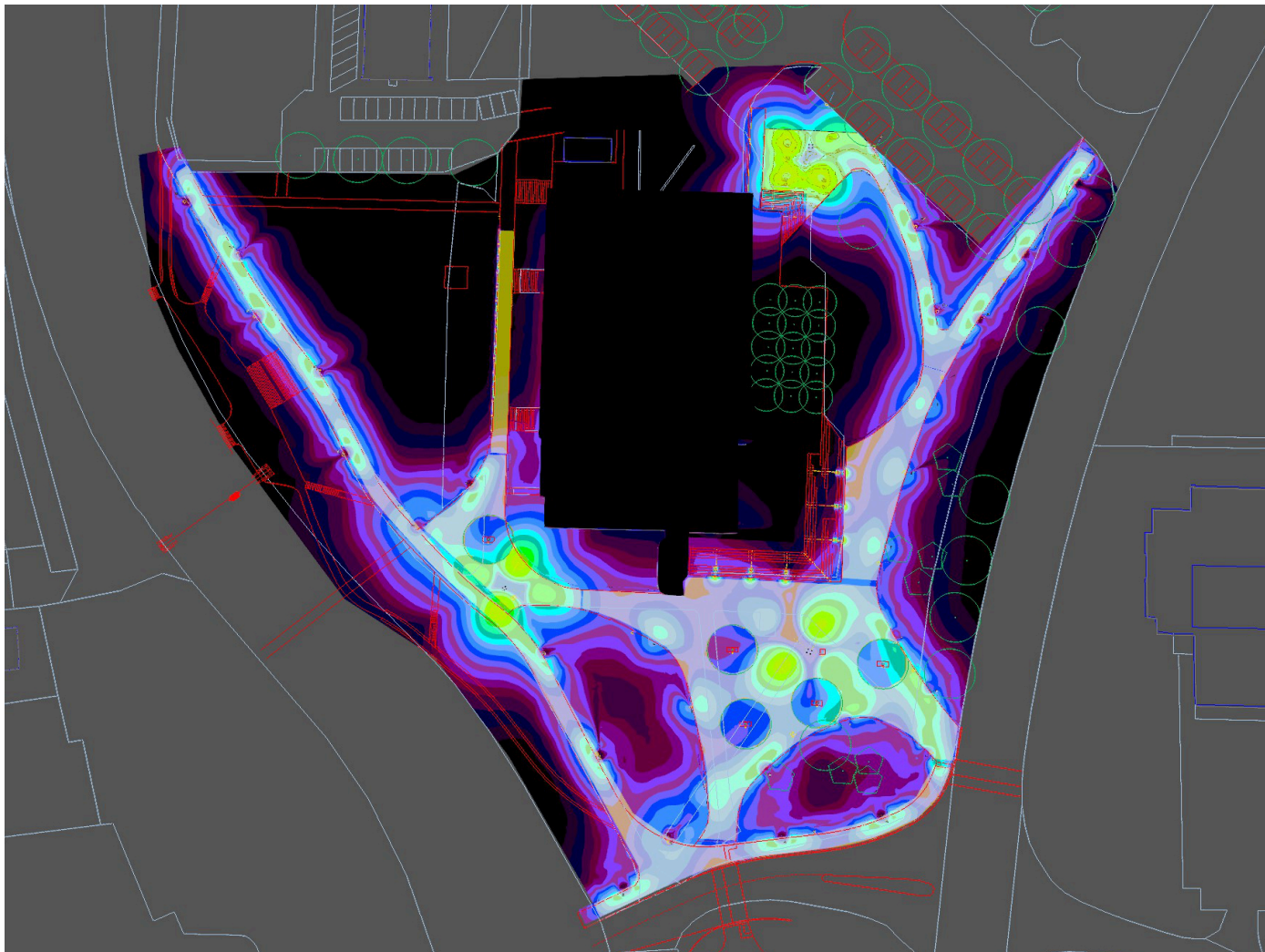


E - zapuštěná svítidla
v čelech schodišťových stupňů a pódiá

F - LED osvětlení vchodu

OSVĚTLENÍ

PROSTOR KULTURY ŽĎÁR NAD SÁZAVOU,
M&P ARCHITEKTI, 11/2024



OSVĚTLENÍ - SCHÉMA
PROSTOR KULTURY ŽĎÁR NAD SÁZAVOU,
M&P ARCHITEKTI, 11/2024