

Tabulka místností 1.NP								
Č.	Název místnosti	Plocha (m ²)	Skladba podlahy	Náslapná vrstva	Povrchová úprava zdi	Povrchová úprava stropu	Poznámky	
1.01	ZÁDVEŘÍ	28,69	S1	Keramická dlažba - protiskluzná	Omlítka	SDK podhled	součinitel smykového tření >0,5	
1.02	VENKOVNÍ ZPEVNĚNÉ PLOCHY + RAMPY + SCHODIŠTĚ	222,35	S3	Venkovní betonová dlažba	-	-	-	
		251,04 m²						

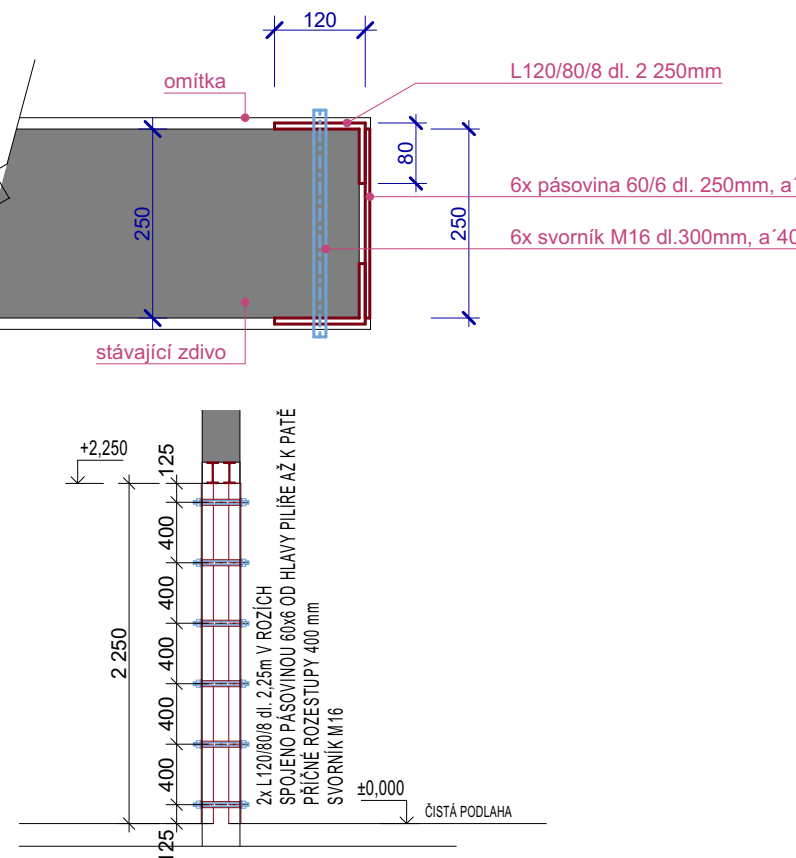
Tabulka ocelových překladů								
ID	OZN.	Výška překladu	Délka nosníku (mm)	Šířka průřezu (mm)	Množství	2D zobrazení	hmotnost na metr (kg/m)	hmotnost (kg)
1.NP								
P1	IPN 240	240	3 700	106	5		36,20	133,94
P2	IPN 240	240	4 800	106	2		36,20	669,70
								173,76
								347,52
								1017,22

POZNÁMKY:
 - POLOHY OTOPNÝCH SOUSTAV, STÁVAJÍCÍCH OKENNÍCH OTVORŮ, INSTALACÍ A STAVEBNÍCH KONSTRUKCÍ NUTNĚ ZAMĚRIT NA STAVBE - NUTNÉ ZMĚNY PROVADEŤ PO ODSOUHLASENÍ PROJEKTANTA
 - PŘI ZDĚNÍ JE NUTNO DODRŽOVAT TECHNOLOGICKÉ POSTUPY A SKLADBY ZDÍČÍCH MATERIÁLŮ UDÁVANÉ JEDNOTLIVÝMI VÝVOBY PRO DOSAŽENÍ NORMOVÝCH HODNOT TEPELNĚTECHNICKÝCH VLASTNOSTÍ ZDVA DLE ČSN 73 0540-2: 2002 TEPELNÁ OCHRANA BUDOV ČÁST 2- POŽADAVKY
 - VEŠKERÉ PŘEKLADY JE MOŽNÉ DOBŮRAT POUŽIT V PŘÍPADĚ MIN. NOVĚHO ÚLOŽENÍ 150mm, NEBO VÝŠKY NOSNÍKU, POKUD JE UVEDENO
 - PŘI PROVÁDĚNÍ JE NUTNÉ PROVEŠT RÁDNOU KOORDINACI STAVEBNÍ ČÁSTI S JEDNOTLIVÝMI PROFESSEMI
 - PŘI VYBOURÁNÍ JE NUTNO DODRŽOVAT VŠECHNA OPATŘENÍ BEZPEČNOSTI PRÁCE
 - PŘI PROVÁDĚNÍ DEMOLIČNÍCH PRÁCI, BOURACÍCH PRÁCI A DEMONTÁŽI MATERIÁLŮ, INSTALACÍ A STAVEBNÍCH KONSTRUKCÍ JE NUTNO POSTUPOVAT V SOULADU S PLATNÝMI ZÁKONY, VÝHLÁŠKAMI, ČSN, OBECNĚ ZÁVAZNÝMI PŘEDPISY A TECHNOLOGICKÝMI POSTUPY. DEMONTÁŽNÍ PRÁCE MUSÍ BÝT PROVÁDĚNY S OHLEDEM NA OMEZENÍ PRAŠNOSTI, HLUČNOSTI A NEMUŽE DOCHÁZET K NADMĚRNÉMU ZATÍŽENÍ STÁVAJÍCÍCH KONSTRUKCÍ (NAPŘ. NAHROMADĚNÍM BOURANÝCH MATERIÁLŮ NA JEDNO MÍSTO, ATD.)
 - PŘED ZAČÁTKEM PRÁCI MUSÍ BÝT ODOPOJENY VEŠKERÉ INSTALACE A ROZVODY ZTI, KTERÉ MOHOU BÝT JAKKOLIV DOTČENY BĚHEM REALIZACE. JEDNA SE HLAVNĚ O ODOJENÍ ELEKTROINSTALACE A UZÁVŘENÍ HLAVNÍCH PŘÍVODŮ VODY A PLYNU.
 - OCELOVÁ KONSTRUKCE A ZASTŘEŠENÍ - BUDE ŘEŠENO V RAMCI II. ETAPY - ZATEPLENÍ OBJEKTU

LEGENDA MATERIÁLŮ

- STÁVAJÍCÍ KONSTRUKCE
- DOZDÍVKY Z CHELNÝCH BLOKŮ TYPU THERM II. 150mm NA MALTU PRO TENKOU SPÁRU
- DOZDÍVKY Z CHELNÝCH BLOKŮ TYPU THERM AKU P15 II. 250mm NA MALTU PRO TENKOU SPÁRU
- DŘEVĚNÉ PRVKY
- KERAMICKÉ OKLADOVÉ PÁSKY, ČERVENOHNĚDÁ BARVA, STRUKTUROVANÝ POVRCH (DLE VÝBĚRU INV.) TL 10mm
- ZELEZOBETON - BETON C 20/25, OCEL R10505
- BETON PROSTÝ C20/25
- TEPELNÁ IZOLACE - SAMOSTATNÁ ČÁST OBJEKTU - SO 09 - II. ETAPA - ZATEPLENÍ OBJEKTU
- OCELOVÁ KONSTRUKCE + SKLENĚNÉ ZASTŘEŠENÍ TERASY - SAMOSTATNÁ ČÁST PROJEKTU - SO 10 - II. ETAPA - ZATEPLENÍ OBJEKTU
- NAVŘZENÁ ZELENĚ
- NASYPANÁ ZEMINA, RÁDNĚ HUTNĚNO PO 300 mm VRSTVÁCH
- PŮVODNÍ TERÉN
- ASFALTOVÁ HYDROIZOLACE

DET 15 - VYZTUŽENÍ ROHU



STAVEBNÍ OBJEKTY
 SO 01 - TERASA
 SO 08 - STAVEBNÍ ÚPRAVY VE STÁVAJÍCÍ BUDOVĚ

± 0,000 = stávající úroveň 1.NP m n. m. Bpv

RAZÍTKO, PODPIS:

AT PRO s.r.o.
 projekty, statika
 inženýrská činnost

SÍDLŮ: Dolní 35, 592 14 Nové Veselí
 GSM: +420 608 573 083
 E-MAIL: info@atpro.cz
 WEB: www.atpro.cz
 IČ: 09765760

VPRACOVAL: Bc. PETR ŽIKMUND
 ZODPOVĚDNÝ PROJEKTANT: ING. TOMÁŠ POHANKA

Č. ZAKÁZKY: FORMÁT: DATUM: 01/2024
 MĚŘÍTKO: STUPEŇ: 1:50, 1:1, 1:10, DPS

INVESTOR: Město Žďár nad Sázavou, Žižkova 227/1, 591 01 Žďár nad Sázavou

MÍSTO STAVBY: Dům klidného stáří, Okružní 67, 591 01 Žďár nad Sázavou, p.č. 892/1, 892/2 Žďár nad Sázavou

STAVEBNÍ ÚRAD: Žďár nad Sázavou

AKCE: STAVEBNÍ ÚPRAVY A PŘÍSTAVBA OBJEKTU DOMOVA KLIDNÉHO STÁŘÍ VE ŽDĚŘE NAD SÁZAVOU, UL. OKRUŽNÍ 763/67

ČÁST PROJEKTOVÉ DOKUMENTACE: D.1.1- ARCHITEKTONICKO - STAVEBNÍ ČÁST

OBSAH VÝKRESU: PŮDORYS 1.NP - nový stav
 SO 01 + SO 08

ODDÍL: ČÍSLO VÝKRESU: REVIZE: ČÍSLO PÁRE:
 D D.1.1.04 00